

20-22 SETTEMBRE 2023
BARI | VILLA ROMANAZZI CARDUCCI

7° Forum
Mediterraneo
2023 in Sanità®

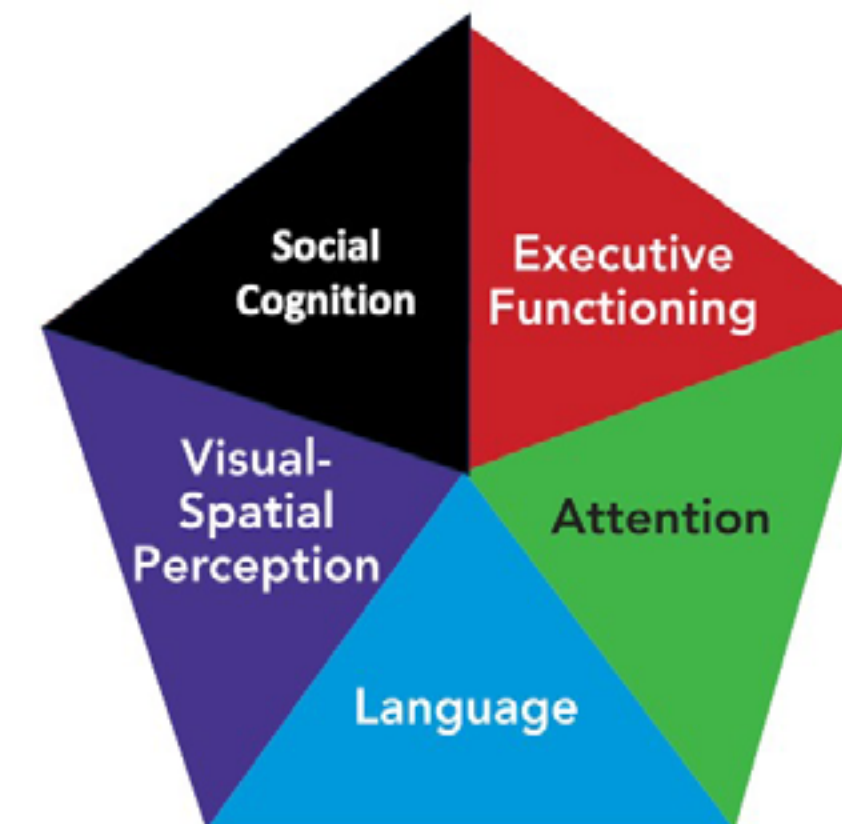
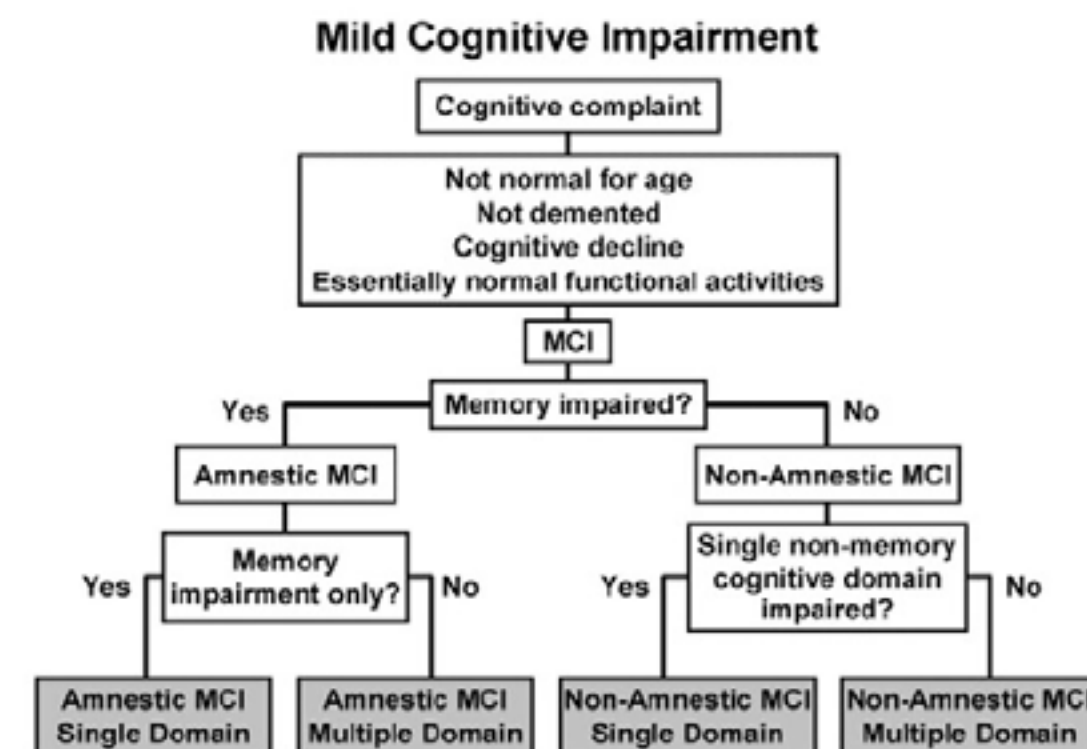
Disturbo Cognitivo non amnesico

Daniele Urso, MD, MPH (c)

Center for Neurodegenerative Diseases and Aging Brain
Università of Bari /Pia Fondazione Card. G. Panico
Tricase, Lecce



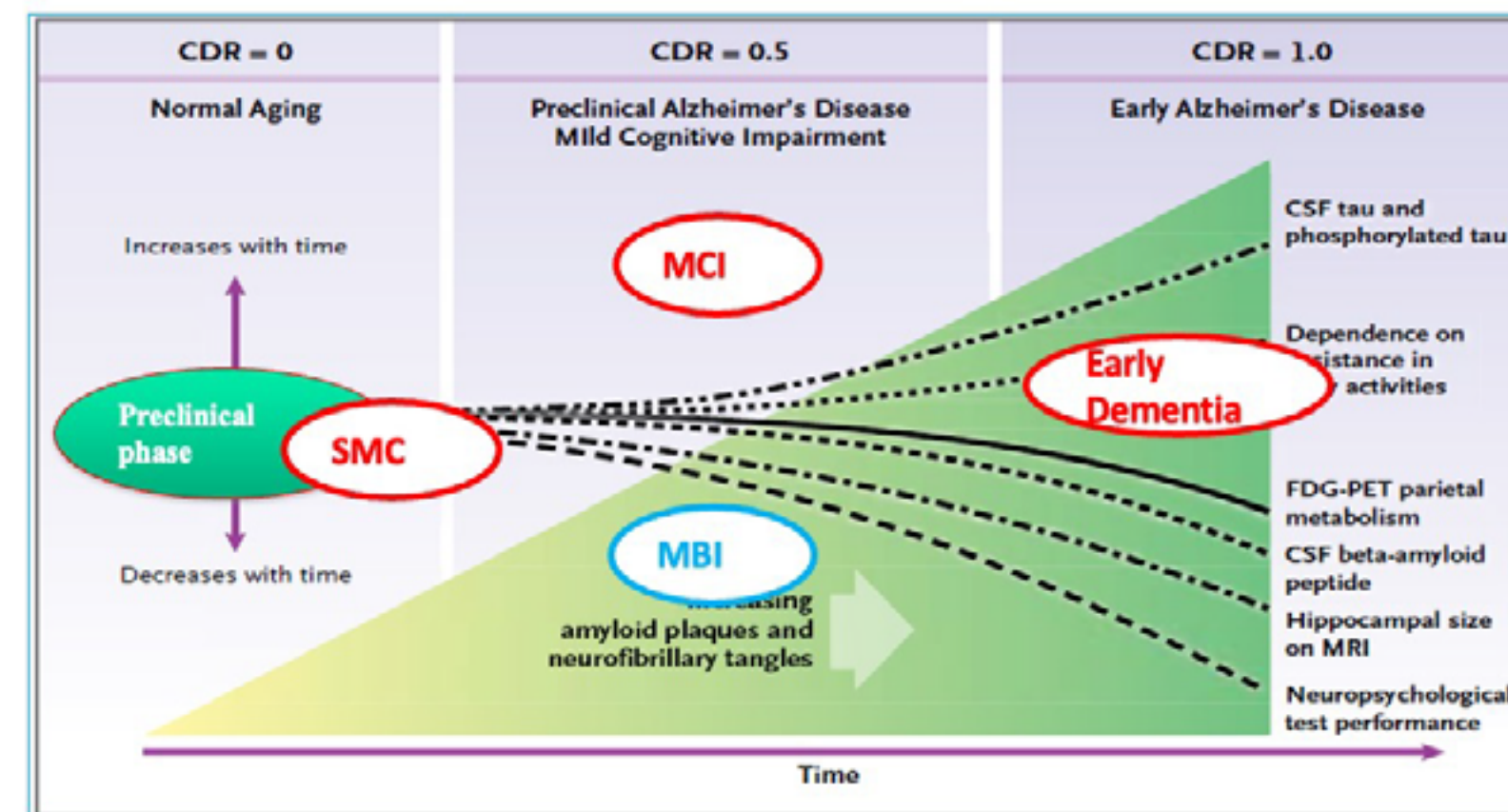
@ForumRisk   www.forummediterraneosanita.it



Il Disturbo Cognitivo non amnesico

20-22 SETTEMBRE 2023
BARI | VILLA ROMANAZZI CARDUCCI

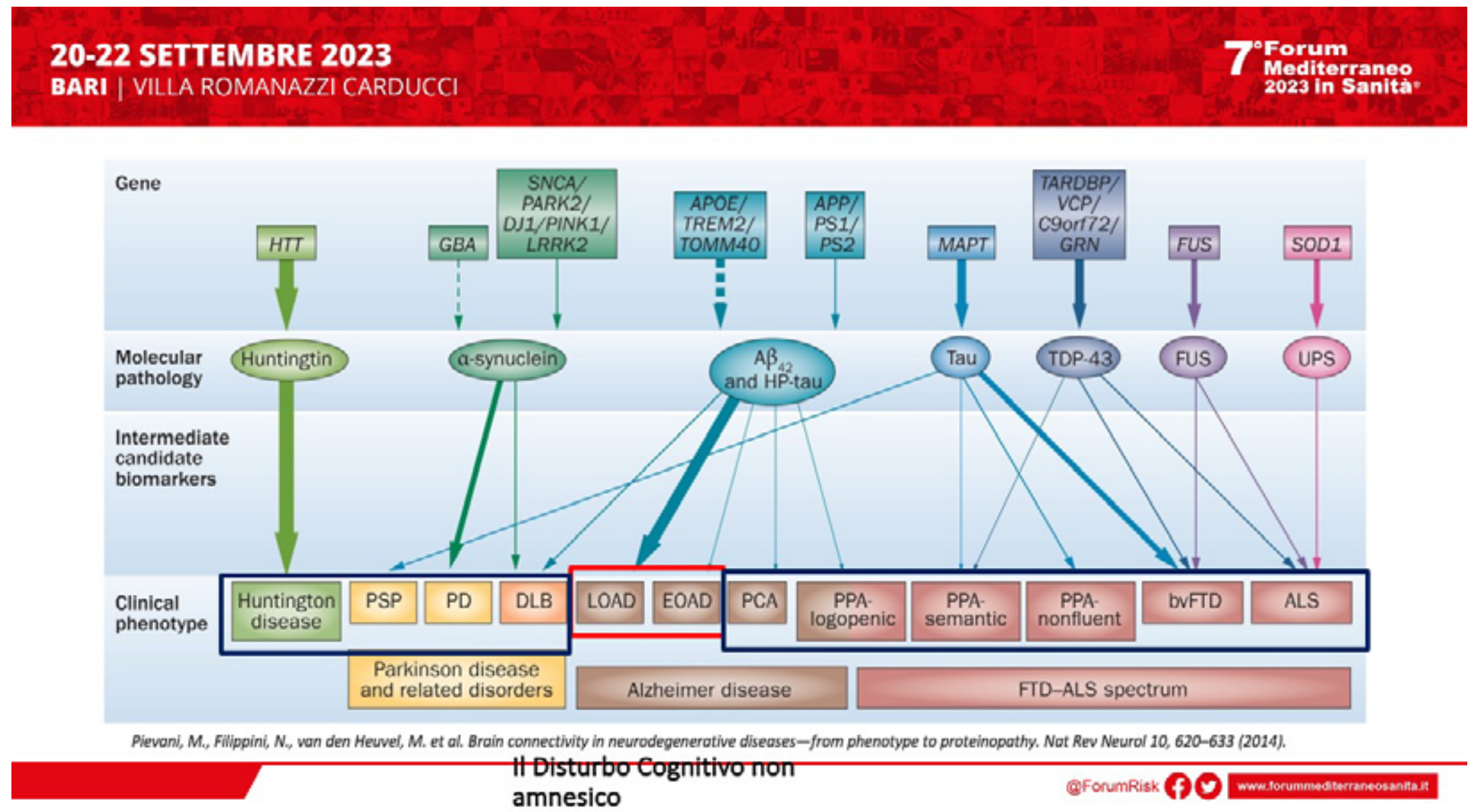
7° Forum
Mediterraneo
2023 in Sanità®



Mayeux R. NEJM 2010; 362:2194-201

Il Disturbo Cognitivo non
amnesico

@ForumRisk   www.forummediterraneosanita.it





SEMPRE 2023
ROMANAZZI CARDUCCI

7° Forum
Mediterraneo
2023 in Sanità®

Il concetto di Prodromal DLB

VIEWS & REVIEWS OPEN ACCESS

Research criteria for the diagnosis of prodromal dementia with Lewy bodies

Ian G. McKeith, F Med Sci, MD, Tanis J. Ferman, PhD, Alan J. Thomas, PhD, Frédéric Blanc, MD, Bradley F. Boeve, MD, Hiroshige Fujishiro, MD, Kejal Kantarci, MD, MS, Cristina Muscio, PhD, John T. O'Brien, F Med Sci, DM, Ronald B. Postuma, MD, MSc, Dag Aarsland, PhD, Clive Ballard, MD, Laura Bonanni, MD, PhD, Paul Donaghy, PhD, Murat Emre, MD, James E. Galvin, MD, MPH, Douglas Galasko, MD, Jennifer G. Goldman, MD, MS, Stephen N. Gomperts, MD, PhD, Lawrence S. Honig, MD, PhD, Manabu Ikeda, MD, PhD, James B. Leverenz, MD, Simon J.G. Lewis, MD, Karen S. Marder, MD, MPH, Mario Masellis, MD, PhD, David P. Salmon, PhD, John Paul Taylor, MB, BS, PhD, Debby W. Tsuang, MD, Zuzana Walker, MD, and Pietro Tiraboschi, MD, for the prodromal DLB Diagnostic Study Group

Correspondence
Dr. McKeith
i.g.mckeith@ncl.ac.uk

Neurology® 2020;94:1-13. doi:10.1212/WNL.00000000000009323

McKeith et al. 2020

Il Disturbo Cognitivo non
amnesico

@ForumRisk   www.forummediterraneosanita.it



Table 1 Research criteria for the clinical diagnosis of **probable and possible MCI-LB**

Essential for a diagnosis of MCI-LB is MCI defined by the presence of each of the following:

Concern by the patient, informant, or clinician regarding cognitive decline.

Objective evidence of impairment in 1 or more cognitive domains. The cognitive impairment may include any domain, but is more likely to be associated with attention-executive and/or visual processing deficits.

Preserved or minimally affected performance of previously attained independence in functional abilities, which do not meet the criteria for dementia.

Core clinical features

Fluctuating cognition with variations in attention and alertness.

Recurrent visual hallucinations.

RBD.

One or more spontaneous cardinal features of parkinsonism: these are bradykinesia (defined as slowness of movement and decrement in amplitude or speed), rest tremor, or rigidity.

McKeith et al. 2020

Il Disturbo Cognitivo non
amnesico

@ForumRisk   www.forummediterraneosanita.it

20-22 SETTEMBRE 2023
BARI | VILLA ROMANAZZI CARDUCCI

7° Forum
Mediterraneo
2023 in Sanità®

Dementia with Lewy Bodies - Core clinical features

Parkinsonism	Visual Hallucinations	REM Behavior Disorder	Cognitive Fluctuations
<ul style="list-style-type: none">• Bradykinesia• Rigidity• Tremor (<i>can be more action/postural than rest</i>)	<ul style="list-style-type: none">• Well-formed, complex visions• People and/or animals	<ul style="list-style-type: none">• Acting out dreams• Can occur decades before other symptoms	<ul style="list-style-type: none">• Changes in level of alertness or arousal• "Zoning out"

All of these symptoms can also occur in Parkinson's disease

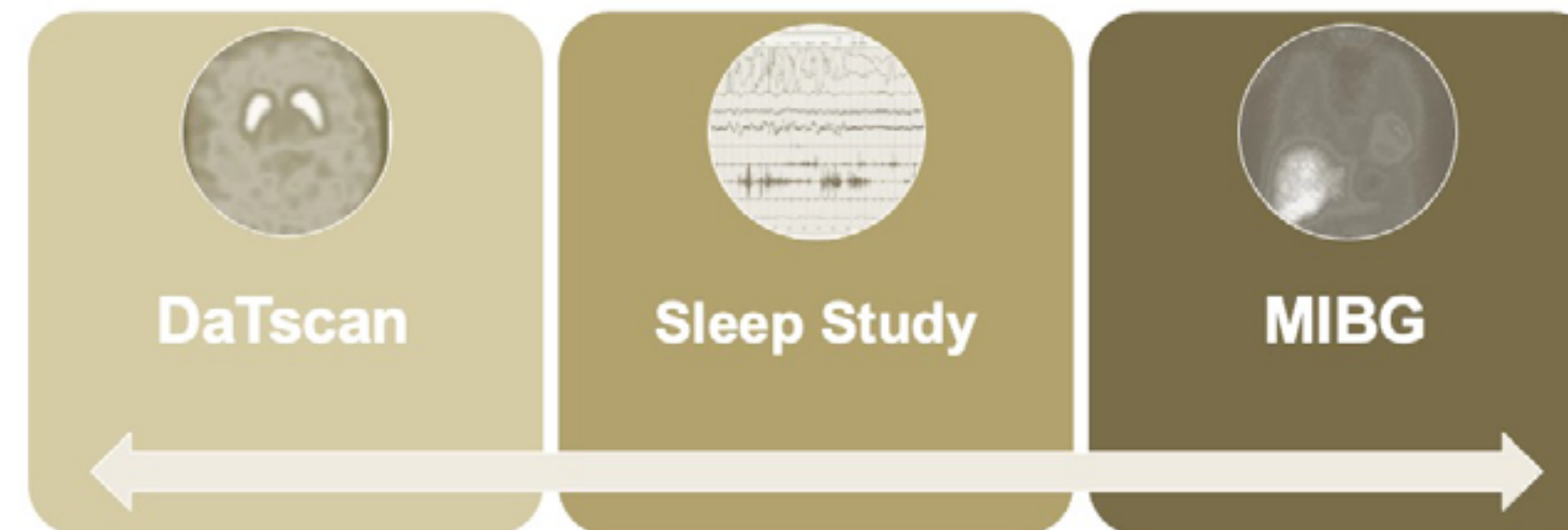
Il Disturbo Cognitivo non amnesico

@ForumRisk   www.forummediterraneosanita.it

20-22 SETTEMBRE 2023
BARI | VILLA ROMANAZZI CARDUCCI

7° Forum
Mediterraneo
2023 in Sanità®

If there is only **one** core clinical feature present, then additional testing may be ordered as indicative biomarkers:

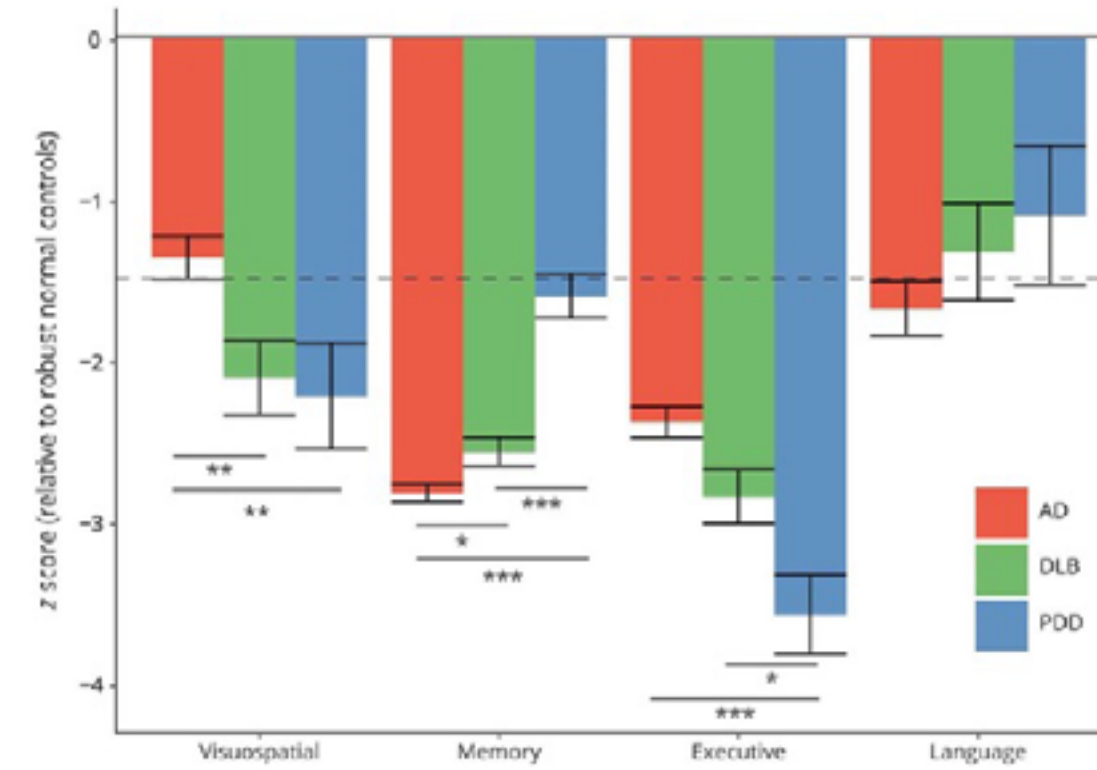


Il Disturbo Cognitivo non
amnesico

@ForumRisk   www.forummediterraneosanita.it

20-22 SETTEMBRE 2023
BARI | VILLA ROMANAZZI CARDUCCI

7° Forum
Mediterraneo
2023 in Sanità®



Smirnov DS et al. Cognitive decline profiles differ in Parkinson disease dementia and dementia with Lewy bodies. *Neurology*. 2020 May 19;94(20):e2076-e2087.

Il Disturbo Cognitivo non
amnesico

@ForumRisk   www.forummediterraneosanita.it

bvFTD – Clinical Features

Progressive changes in personality/behavior/compartment

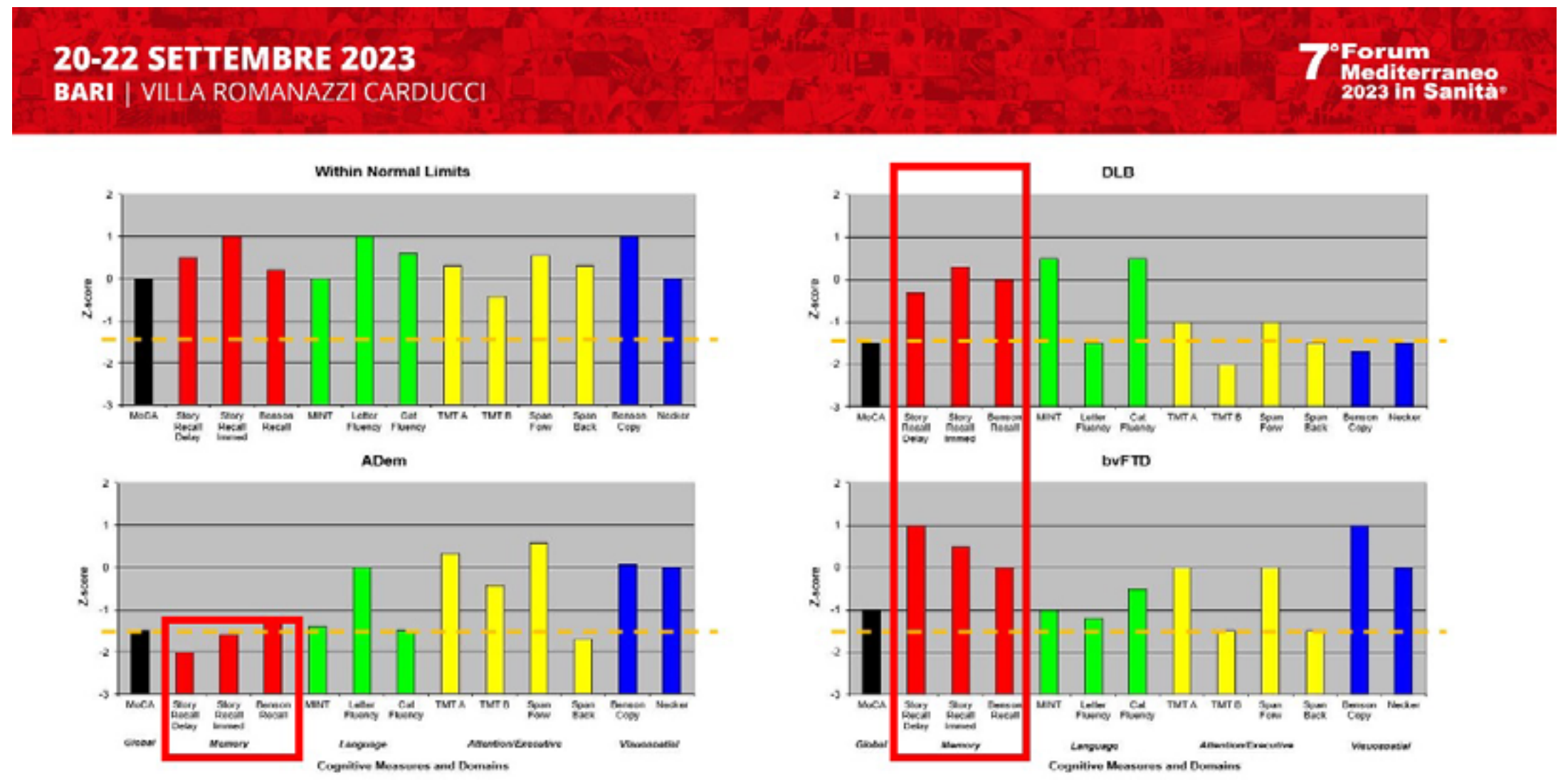
- behavioral disinhibition
- apathy or inertia
- loss of sympathy and empathy
- perseverative, stereotyped or compulsive/ritualistic behavior
- hyperorality and dietary changes

Key point: bvFTD is largely a **disorder of social cognition** (i.e., impaired emotion recognition, empathy, mentalizing, theory of mind, etc.)

Boeve et al., Lancet Neurol 2022

Il Disturbo Cognitivo non
amnesico

@ForumRisk   www.forummediterraneosanita.it



Il Disturbo Cognitivo non amnesico

@ForumRisk www.forummediterraneosanita.it

20-22 SETTEMBRE 2023
BARI | VILLA ROMANAZZI CARDUCCI

7° Forum
Mediterraneo
2023 in Sanità®

Prodromal FTD

Alzheimer's & Dementia®
THE JOURNAL OF THE ALZHEIMER'S ASSOCIATION

BOX 2 Proposed recommendation for clinical features of prodromal FTD

Gradual and progressive cognitive and/or behavioral and/or motor changes compared to prior functioning and reported by patient or informant, with preservation of independence in functional abilities of daily living, occurring along with one or more of the following features:

- Objective evidence of a dysexecutive syndrome, occurring in isolation or associated with other cognitive changes, such as impaired social cognition, as measured by tests with established specificity for FTD
- Language deficit, as measured by tests with established specificity for FTD
- Behavioral changes: apathy, disinhibition, loss of empathy, compulsive behavior, and change in appetite
- Signs and symptoms of parkinsonism or motor neuron disease

MCI Prodromal FTD

Language-onset Prodromal FTD

Behavioural-Onset Prodromal FTD ~ MBI

Motor-onset Prodromal FTD

Benussi et al, 2021

Il Disturbo Cognitivo non amnesico

@ForumRisk   www.forummediterraneosanita.it

20-22 SETTEMBRE 2023
BARI | VILLA ROMANAZZI CARDUCCI

7° Forum
Mediterraneo
2023 in Sanità®

Proposed criteria for prodromal bvFTD

BRAIN 2022; 145; 1079-1097 | 1089

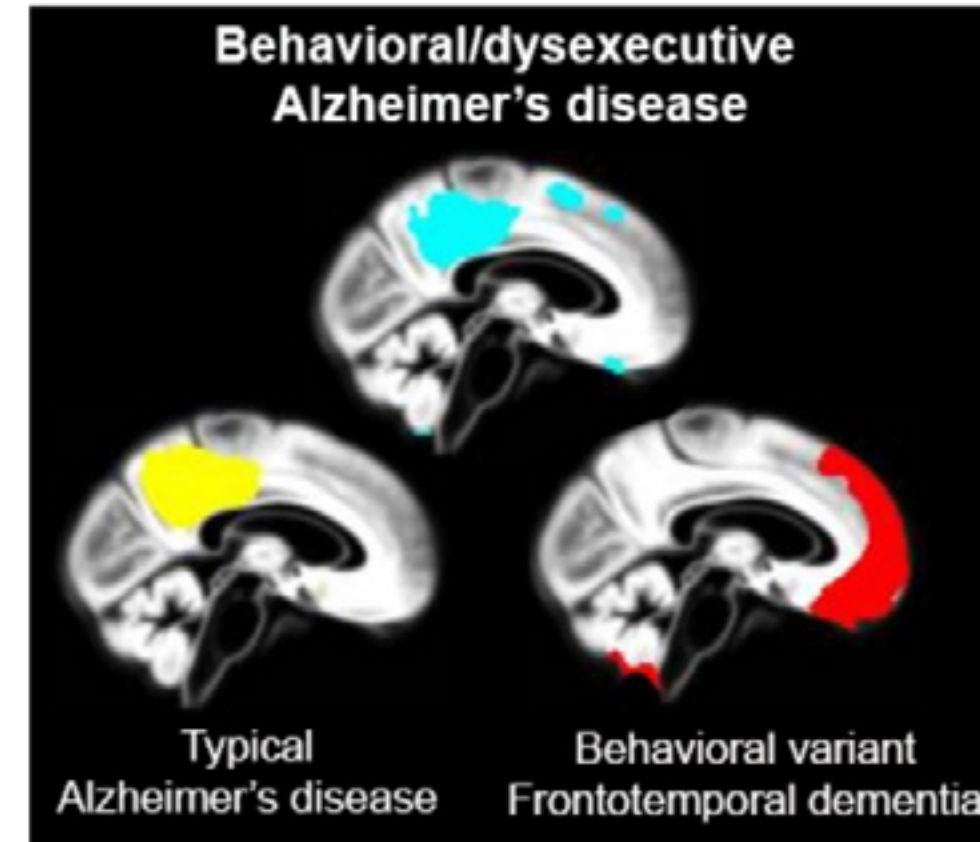
Table 7 Proposed criteria for MBI-FTD

Definition of MBI-FTD
A clinical syndrome defined by the presence of persistent and progressive decline in behaviour and/or cognition for more than six months based on observation or history provided by knowledgeable informant.
1. Must be present to diagnose MBI-FTD
A. Concern regarding behavioural and/or cognitive change from previous functioning, per informant, clinician, or patient
B. Preserved instrumental activities of daily living (unless due to physical impairment, e.g. motor neuron disease or parkinsonism)
C. > 18 years old
2. Possible MBI-FTD
At least three of the following core features (A-G) are sufficient, and must represent a change from previous behaviour, to diagnose possible
MBI-FTD
A. Apathy without moderate-severe dysphoria
B. Behavioural disinhibition
C. Irritability or agitation
D. Loss of empathy or sympathy
E. Repetitive behaviours (either E1 or E2)
E1. Simple: Aberrant motor behaviour, or restlessness (e.g. pacing, fidgeting, tapping)
E2. Complex: Perseverative, compulsive or ritualistic behaviour (e.g. rigidity, rituals, hoarding)
F. Joviality or gregariousness
G. Appetite changes/hyperorality
If only two of the above core features (A-G) are present, then at least one of the following (H or I or J) must also be present to diagnose Possible
MBI-FTD:
H. Neuropsychological deficits in context of intact or relatively preserved time/place orientation and visuospatial skills (one of H1-H2 must be present)
H1. Clinical impairment or clinically significant decline on executive tasks (e.g. verbal generation, set-shifting, etc.)
H2. Clinical impairment or clinically significant decline on naming tests
I. Reduced insight for at least one aspect of behavioural or cognitive change
J. Impairments on standardized measures of social cognition (one of J1-J2 must be present)
J1. Reduced understanding or awareness of social expectations
J2. Low socioemotional sensitivity

Barker et al. 2022

Il Disturbo Cognitivo non
amnesico

@ForumRisk   www.forummediterraneosanita.it

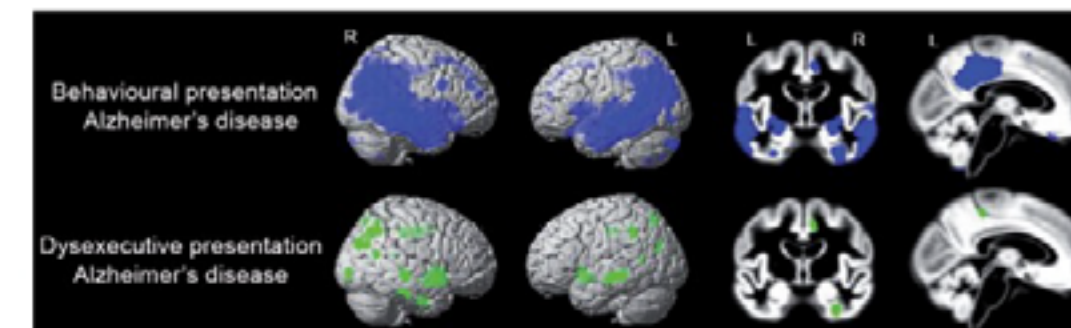


Research

JAMA Neurology | Original Investigation

Research Criteria for the Behavioral Variant of Alzheimer Disease A Systematic Review and Meta-analysis

Rik Ossenkoppele, PhD; Ellen H. Singleton, MS; Colin Groot, PhD; Anke A. Dijkstra, PhD; Willem S. Eelbom, MS; William W. Seeley, MD; Bruce Miller, MD; Robert Jr. Laforce, MD, PhD; Philip Scheltens, MD, PhD; Janne M. Papma, PhD; Gil D. Rabinovici, MD; Yolande A. L. Pijnenburg, MD, PhD



Ossenkoppele et al. 2015

Il Disturbo Cognitivo non amnesico

@ForumRisk   www.forummediterraneosanita.it

20-22 SETTEMBRE 2023
BARI | VILLA ROMANAZZI CARDUCCI

7° Forum
Mediterraneo
2023 in Sanità®

Take-home Message

- Il disturbo cognitivo non amnesico anticipa la demenza
- È la forma con cui si manifestano le demenze non-Alzheimer
- Talvolta anche la malattia di Alzheimer può cominciare in questo modo
- Per la diagnosi è necessaria una batteria di test neuropsicologici, oltre che un esame approfondito dei segni e sintomi associati

Il Disturbo Cognitivo non
amnesico

@ForumRisk   www.forummediterraneosanita.it

20-22 SETTEMBRE 2023
BARI | VILLA ROMANAZZI CARDUCCI

7° Forum
Mediterraneo
2023 in Sanità®

Director
Giancarlo Logroscino

Neurologist
Alessia Giugno
Valentina Gnoni
Daniele Urso
Stefano Zoccolella

Biologist
Maria Teresa Dell'Abate
Andre Martella
Chiara Zecca

Neuropsychologist
Maria Rosaria Barulli
Marco Filardi
Davide Vilella

Nutritionist
Roberta Barone

Speech therapist
Alessandra Vitulli

ENT
Giampiero Salonna

Physicist/Engineer
Benedetta Tafuri
Salvatore Nigro

Data manager
Miriam Accogli
Ylenia Chiarello
Sofia Mello

Nurse
Fabio Ferrarese
Rossella Petrucci

Research Support Officer
Marco Musio

Communication and WEB
Edoardo Coppola

**Center for Neurodegenerative
Diseases and the Aging Brain**
University of Bari/Pia Fond. Card. G Panico -
Tricase



**Grazie per
l'attenzione!**



@ForumRisk   www.forummediterraneosanita.it

Delitti in materia di violazione del diritto d'autore (Art. 25-novies, D.Lgs. n. 231/2001) [articolo aggiunto dalla L. n. 99/2009]

- Messa a disposizione del pubblico, in un sistema di reti telematiche, mediante connessioni di qualsiasi genere, di un'opera dell'ingegno protetta, o di parte di essa (art. 171, legge n.633/1941 comma 1 lett. a) bis)
- Reati di cui al punto precedente commessi su opere altrui non destinate alla pubblicazione qualora ne risulti offeso l'onore o la reputazione (art. 171, legge n.633/1941 comma 3)
- Abusiva duplicazione, per trarne profitto, di programmi per elaboratore; importazione, distribuzione, vendita o detenzione a scopo commerciale o imprenditoriale o concessione in locazione di programmi contenuti in supporti non contrassegnati dalla SIAE; predisposizione di mezzi per rimuovere o eludere i dispositivi di protezione di programmi per elaboratori (art. 171-bis legge n.633/1941 comma 1)
- Riproduzione, trasferimento su altro supporto, distribuzione, comunicazione, presentazione o dimostrazione in pubblico, del contenuto di una banca dati; estrazione o reimpiego della banca dati; distribuzione, vendita o concessione in locazione di banche di dati (art. 171-bis legge n.633/1941 comma 2)
- Abusiva duplicazione, riproduzione, trasmissione o diffusione in pubblico con qualsiasi procedimento, in tutto o in parte, di opere dell'ingegno destinate al circuito televisivo, cinematografico, della vendita o del noleggio di dischi, nastri o supporti analoghi o ogni altro supporto contenente fonogrammi o videogrammi di opere musicali, cinematografiche o audiovisive assimilate o sequenze di immagini in movimento; opere letterarie, drammatiche, scientifiche o didattiche, musicali o drammatico musicali, multimediali, anche se inserite in opere collettive o composite o banche dati; riproduzione, duplicazione, trasmissione o diffusione abusiva, vendita o commercio, cessione a qualsiasi titolo o importazione abusiva di oltre cinquanta copie o esemplari di opere tutelate dal diritto d'autore e da diritti connessi; immissione in un sistema di reti telematiche, mediante connessioni di qualsiasi genere, di un'opera dell'ingegno protetta dal diritto d'autore, o parte di essa (art. 171-ter legge n.633/1941)
- Mancata comunicazione alla SIAE dei dati di identificazione dei supporti non soggetti al contrassegno o falsa dichiarazione (art. 171-septies legge n.633/1941)
- Fraudolenta produzione, vendita, importazione, promozione, installazione, modifica, utilizzo per uso pubblico e privato di apparati o parti di apparati atti alla decodificazione di trasmissioni audiovisive ad accesso condizionato effettuate via etere, via satellite, via cavo, in forma sia analogica sia digitale (art. 171-octies legge n.633/1941).

[Torna all'inizio](#)