



**7° FORUM MEDITERRANEO IN
SANITÀ**

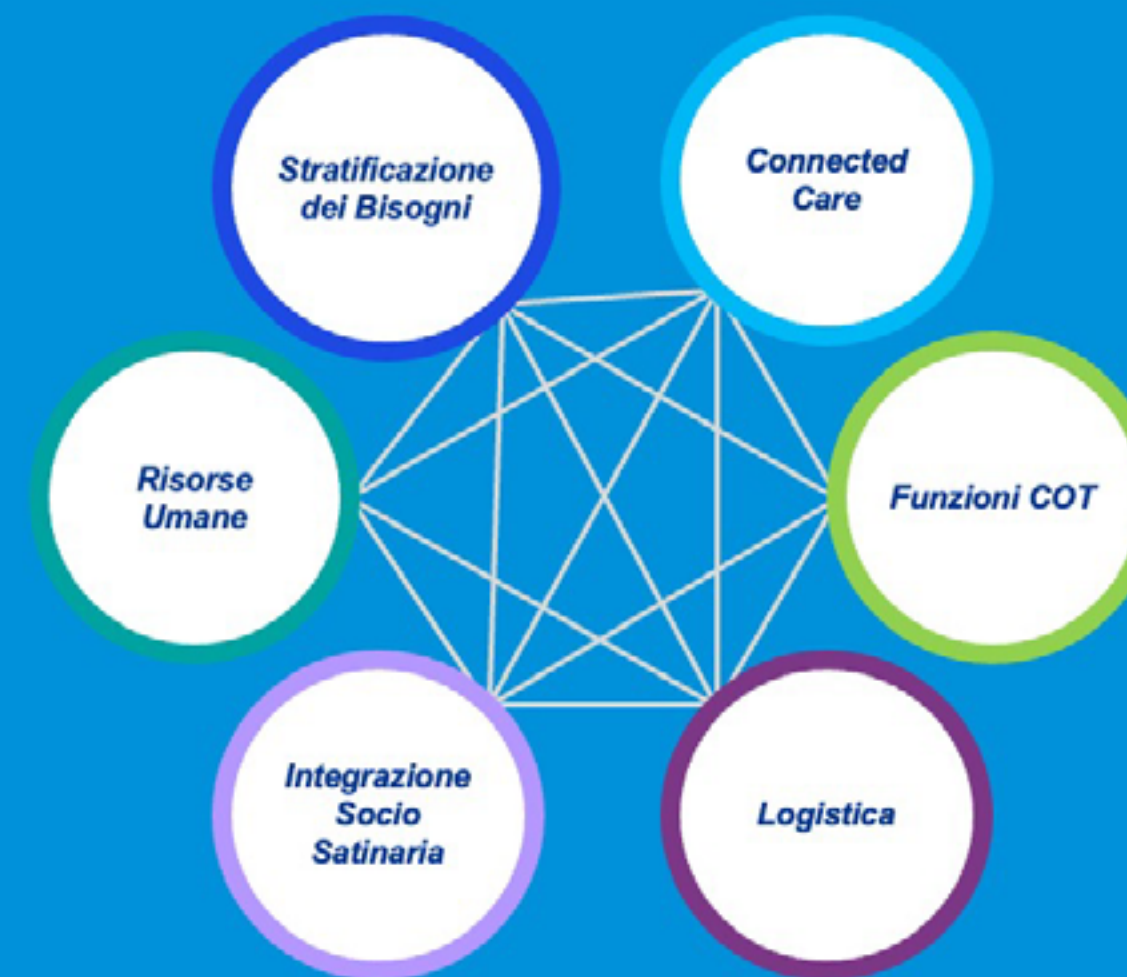
LE CENTRALI OPERATIVE TERRITORIALI COT E
COORDINAMENTO DEI SERVIZI SOCIO SANITARI IN
ARMONIA CON IL DM 77

L'ESPERIENZA DELL'ASP DI RAGUSA

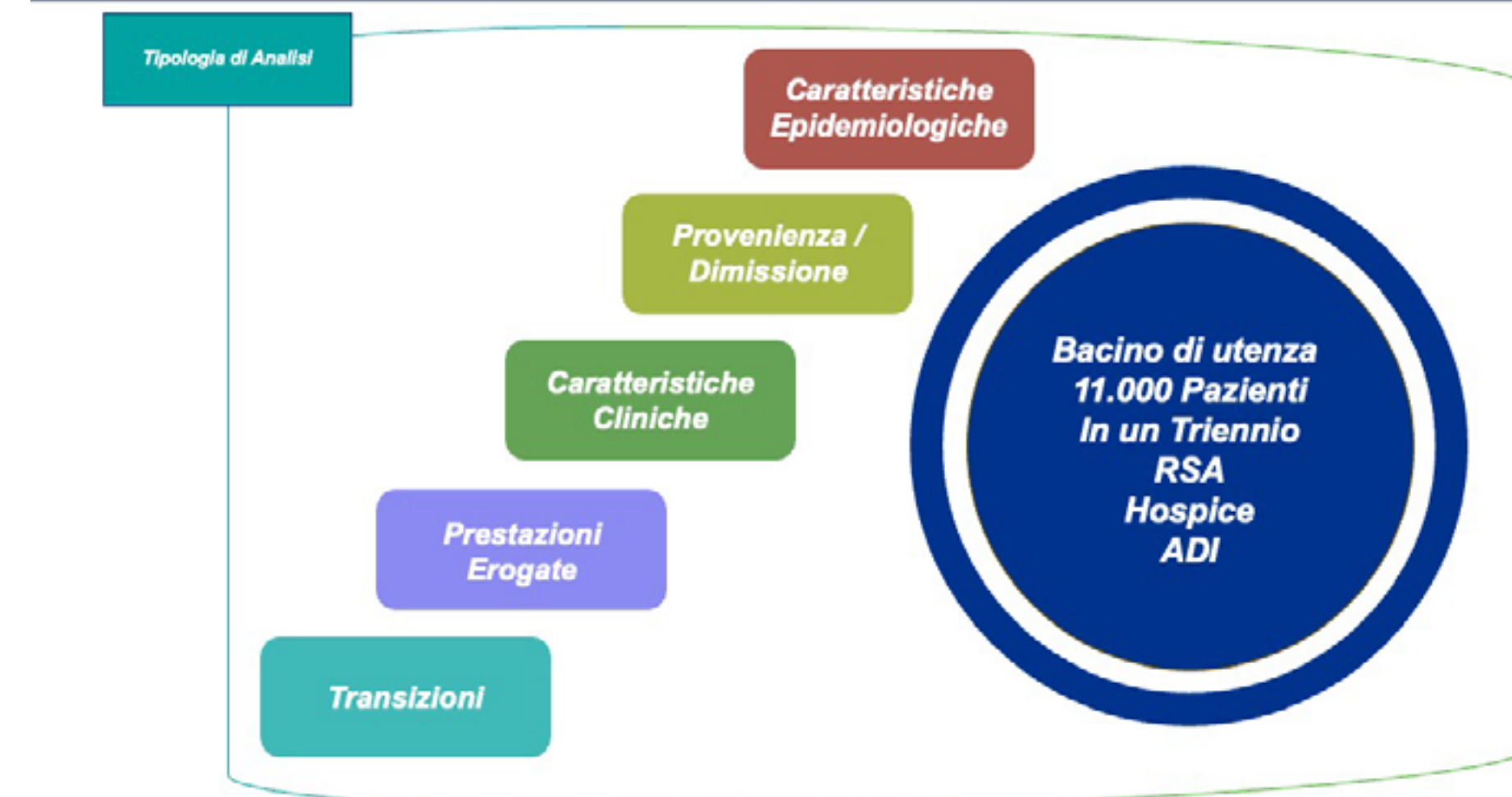
Dott. Francesco Nicotra - Dirigente Amministrativo ASP RG
Project Manager COT ASP RG

Evoluzione del modello COT di ASP Ragusa

L'ASP di Ragusa nel Dicembre 2020 ha intrapreso un percorso di sviluppo e innovazione che si focalizza in particolare sui processi che fanno funzionare l'organizzazione e sugli strumenti informatici a supporto della COT.

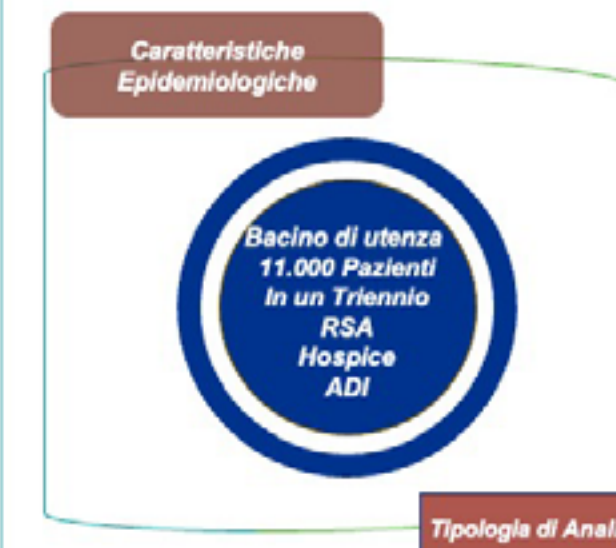
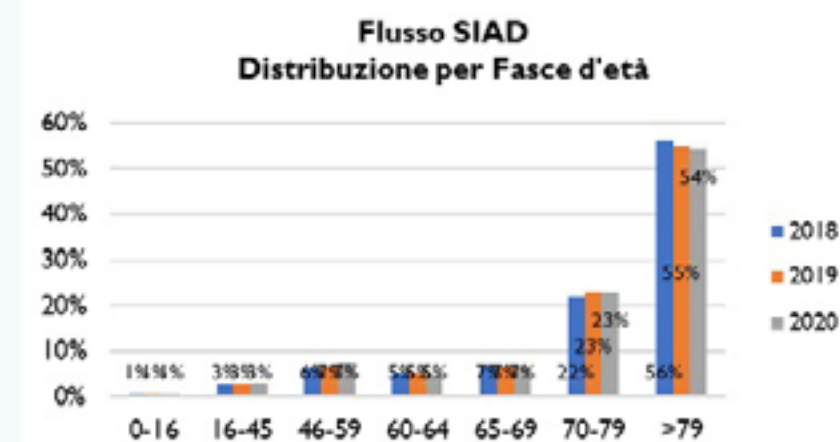


Stratificazione dei Bisogni

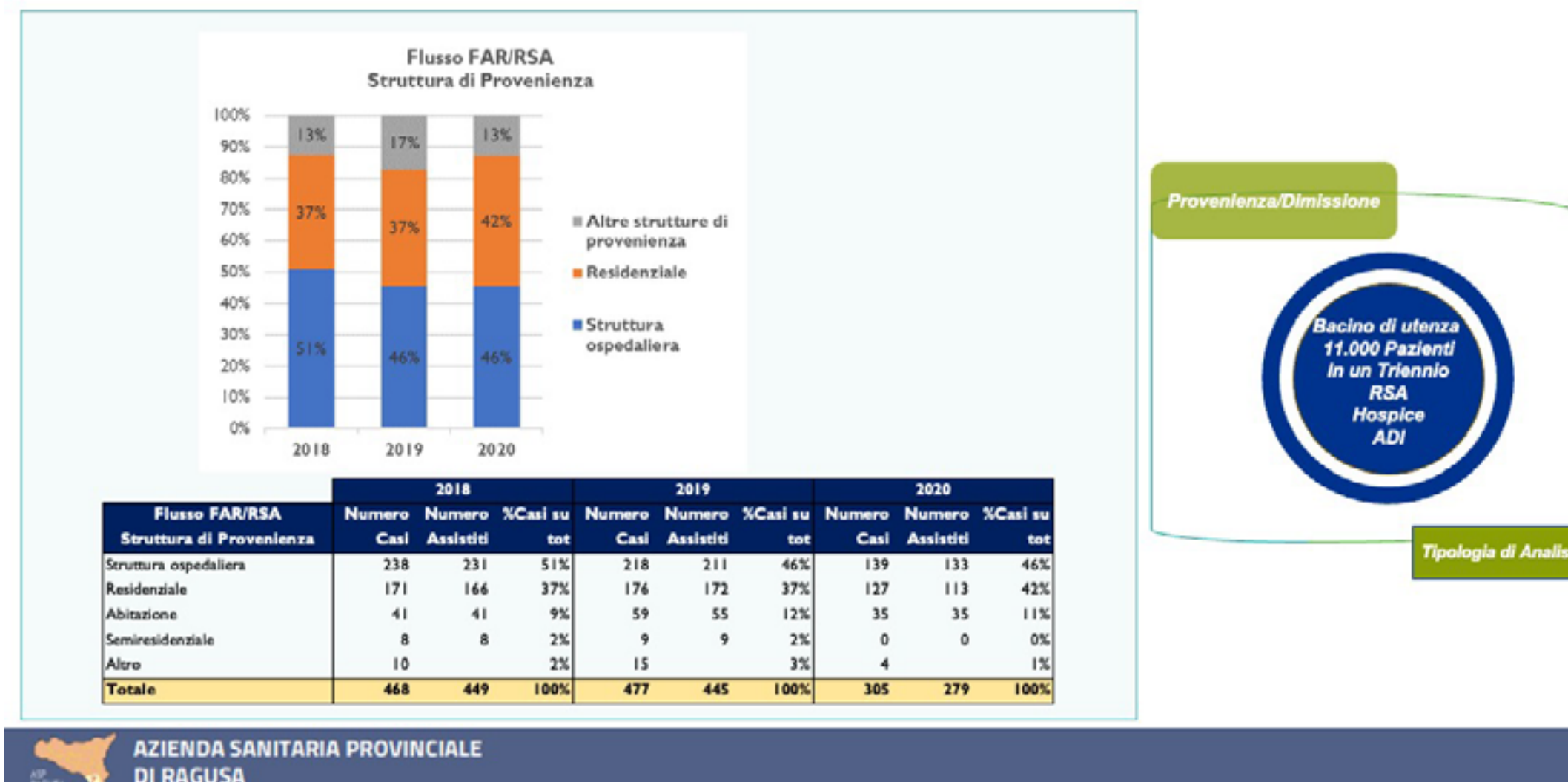


Stratificazione dei Bisogni

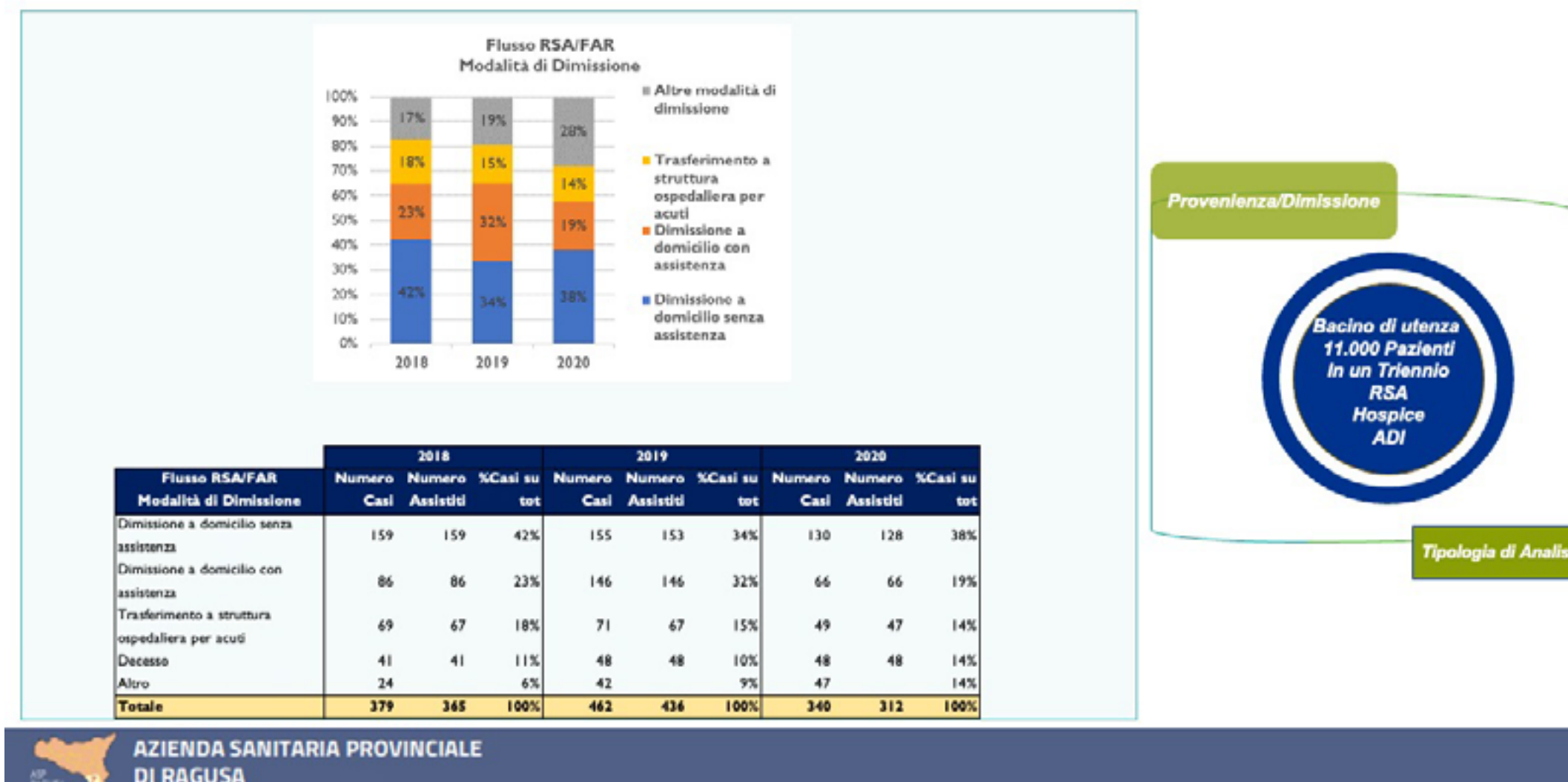
Flusso SIAD	2018			2019			2020		
	Casi	Assistiti	%Casi su tot	Casi	Assistiti	%Casi su tot	Casi	Assistiti	%Casi su tot
0-16	32	30	1%	39	38	1%	47	42	1%
16-45	138	130	3%	146	132	3%	169	159	3%
46-59	316	284	6%	356	324	7%	407	368	7%
60-64	259	229	5%	280	252	5%	263	244	5%
65-69	347	312	7%	368	329	7%	369	333	7%
70-79	1.092	990	22%	1.224	1.099	23%	1.242	1.135	23%
>79	2.789	2.498	56%	2.918	2.607	55%	2.952	2.690	54%
Totale	4.973	4.473	100%	5.331	4.781	100%	5.449	4.971	100%



Stratificazione dei Bisogni

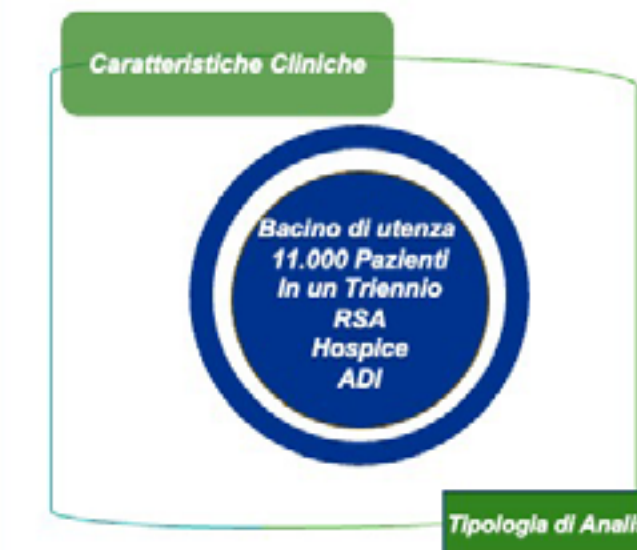


Stratificazione dei Bisogni



Stratificazione dei Bisogni

#	Codice-Descrizione Diagnosi ICD-IX-CM	2018	
		%Casi	%cum
1	73314-Frattura Patologica Del Collo Del Femore	4%	4%
2	V4984-Condizione Di Allettamento	3%	7%
3	2809-Anemia Da Carenza Di Ferro,Non Specificata	3%	11%
4	70703-Ulcerazione Da Decubito,Parte Inferiore Del Dorso	3%	13%
5	70707-Ulcerazione Da Decubito Del Tallone	2%	16%
6	70710-Ulcera Degli Arti Inferiori,Parte Non Specificata	2%	18%
7	4359-Ischemia Cerebrale Transitoria Non Specificata	2%	20%
8	431-Emorragia Cerebrale	2%	22%
9	3321-Parkinsonismo Secondario	2%	24%
10	70709-Ulcerazione Da Decubito Di Altro Sito	2%	26%
11	70700-Ulcerazione Da Decubito, Sito Non Specificato	2%	28%
12	70715-Ulcera Di Altre Parti Del Piede	2%	30%
13	73315-Frattura Patologica Di Altre Parti Specificate Del Femore	2%	31%
14	V4365-Sostituzione Di Articolazione Del Ginocchio	2%	33%
15	V4364-Sostituzione Di Articolazione Dell'Anca	2%	35%
16	4371-Altre Vasculopatie Ischemiche Cerebrali Generalizzate	1%	36%
17	70705-Ulcerazione Da Decubito Della Natica	1%	38%
18	I629-Tumori Maligni Del Bronco O Polmone,Non Specificato	1%	39%
19	I539-Tumori Maligni Del Colon,Non Specificato	1%	40%
20	73319-Frattura Patologica Di Altre Sedi Specificate	1%	41%
21-1162	Altre Diagnosi (1143 codici)	59%	100%
Totale		100%	

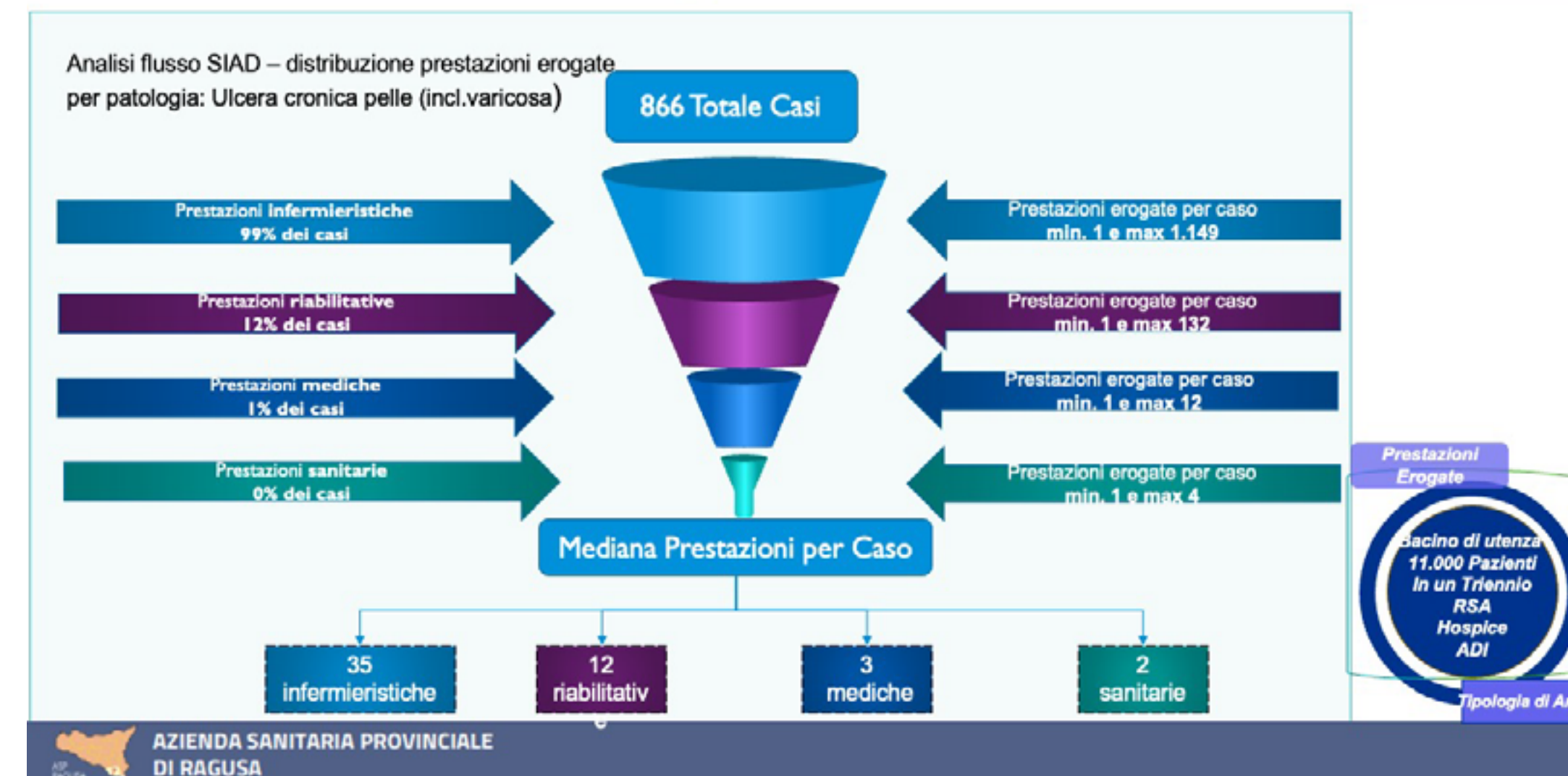


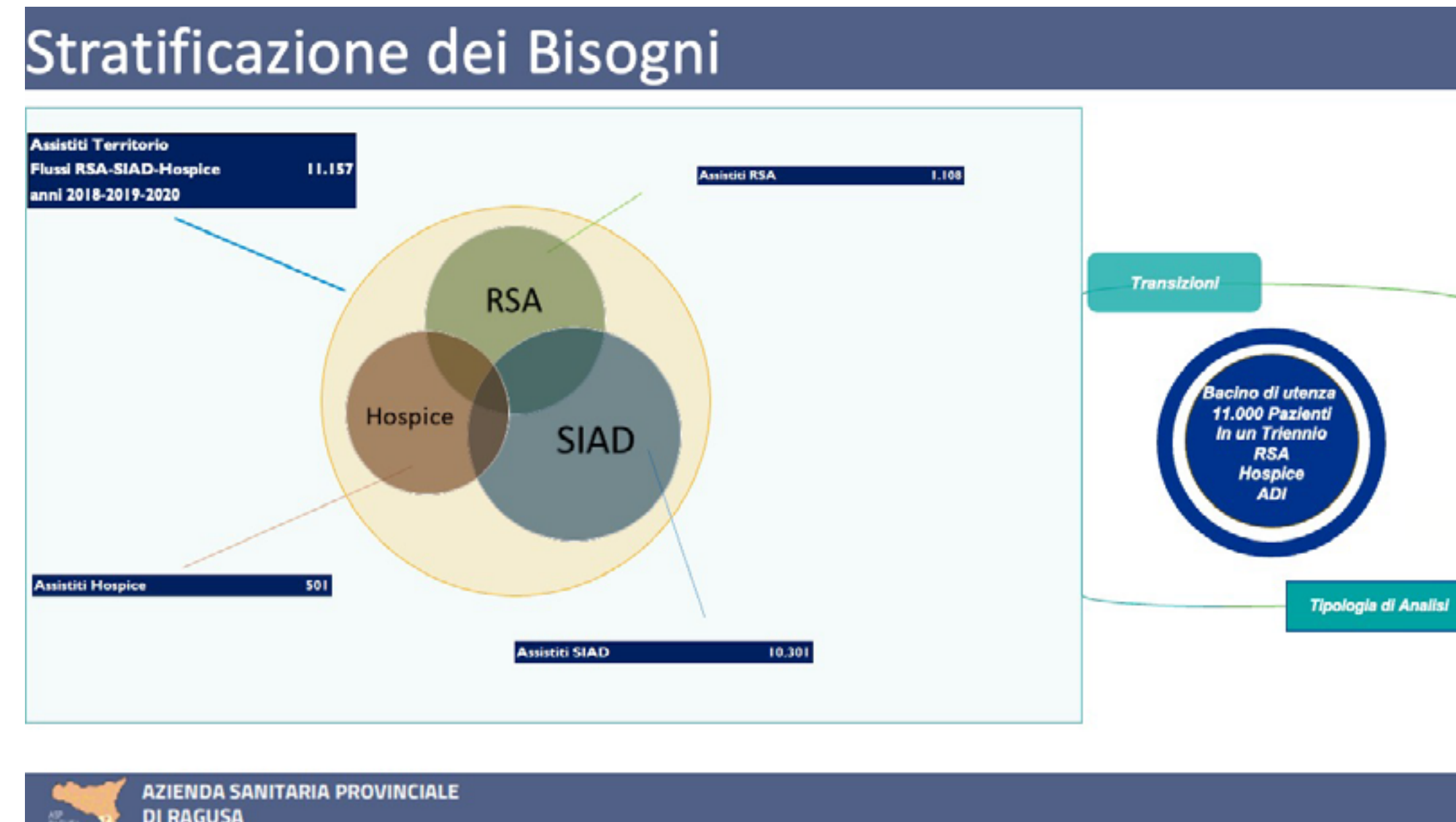
Stratificazione dei Bisogni

#	Codice-Descrizione Patologia (SVAMA)	2018	
		%Casi	%cum
1	S97-Ulcera cronica pelle (Incl varicosa)	17%	17%
2	L75-Frattura femore	10%	28%
3	U04-Incontinenza urinaria	7%	35%
4	S18-Lacerazione / taglio	6%	40%
5	B80-Anemia da carenza di ferro	5%	46%
6	A00-Sindrome ipocinetica	5%	50%
7	K90-Colpo / accidente cerebrovascolare	4%	55%
8	K89-Ischemia cerebrale transitoria	4%	58%
9	N74-Neoplasie maligne	3%	61%
10	L76-Altra frattura	3%	64%
11	D75-Neoplasie maligne colon / retto	2%	67%
12	L90-Osteoartrosi del ginocchio	2%	69%
13	R84-Neoplasie maligne bronchi / polmone	2%	71%
14	L88-Artrite reumatoide / condizioni affini	1%	72%
15	P70-Demenza senile / Alzheimer	1%	73%
16	N87-Parkinsonismo	1%	75%
17	K77-Insufficienza cardiaca	1%	76%
18	L73-Frattura tibia / fibula	1%	77%
19	L89-Osteoartrosi dell'anca	1%	78%
20	L71-Neoplasia	1%	79%
21-218	Altre Patologie (198 codici)	21%	100%
Totale		100%	

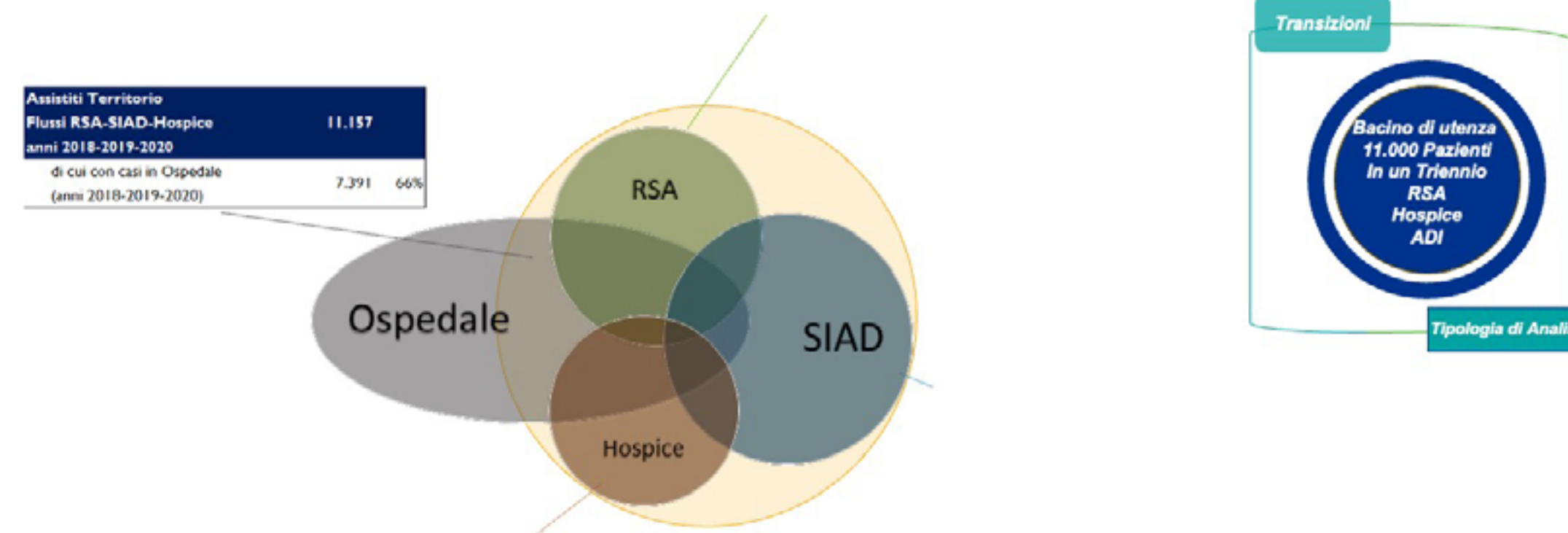


Stratificazione dei Bisogni

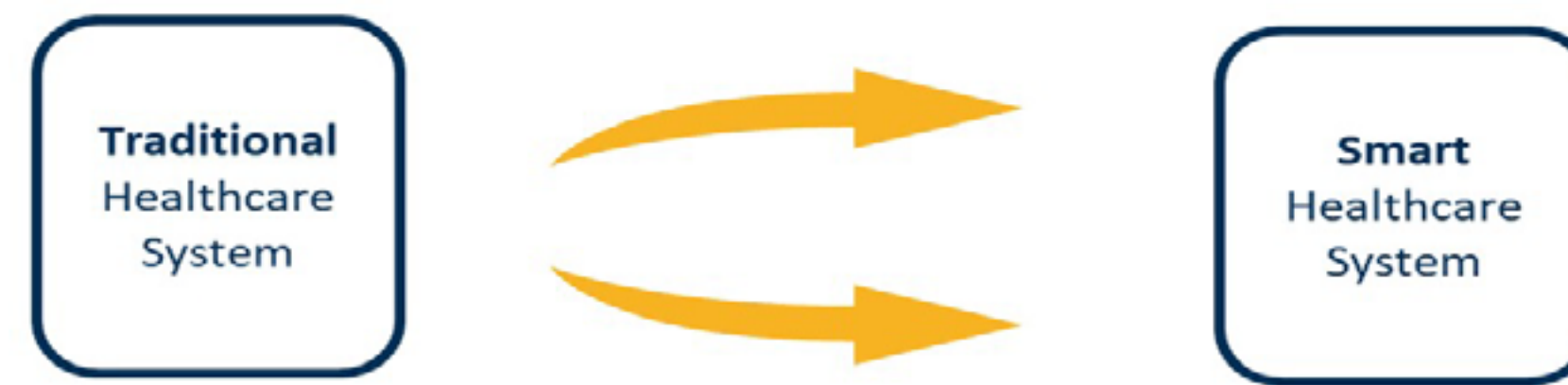




Stratificazione dei Bisogni



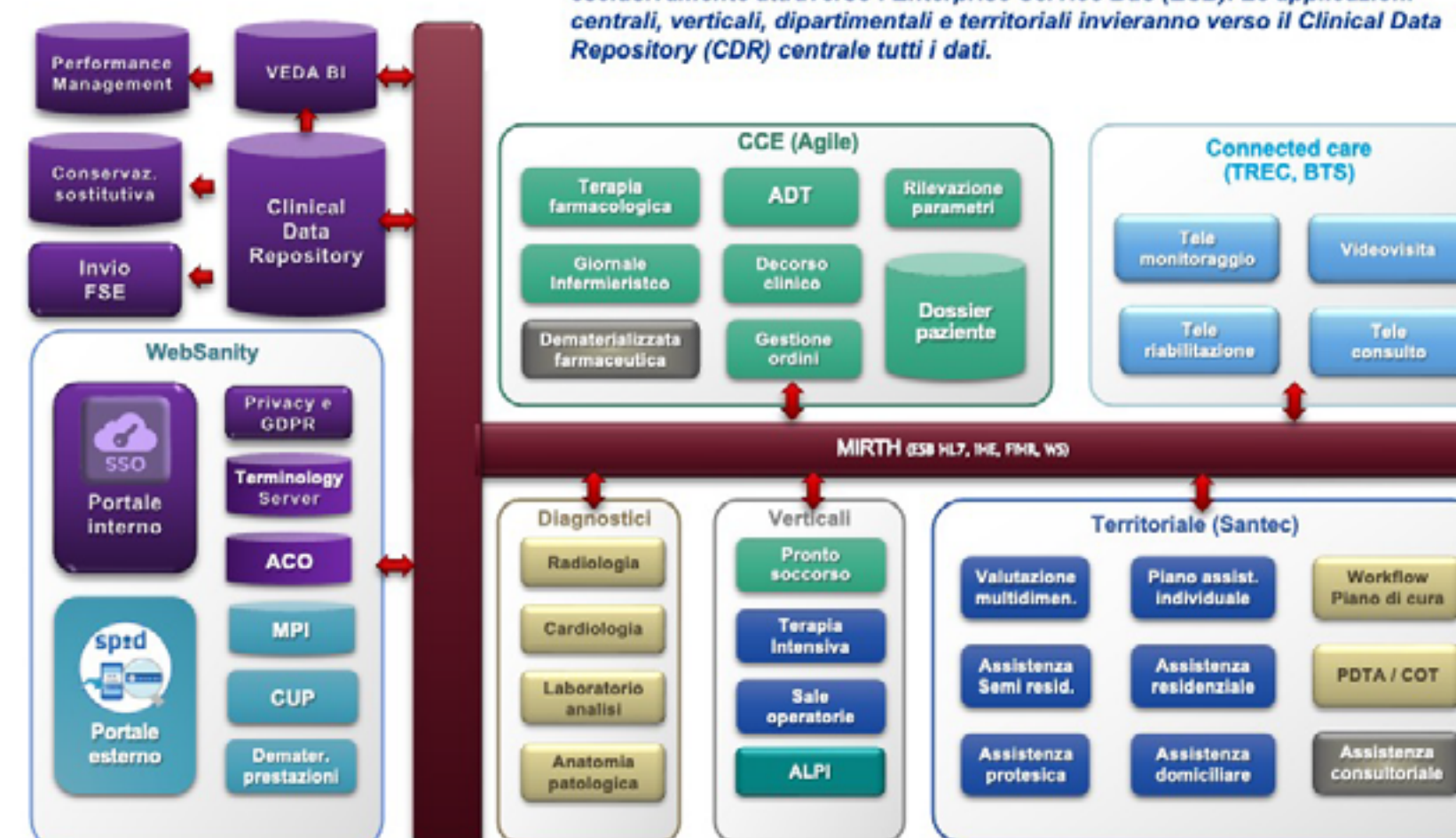
Connected Care – Maturità digitale ASP



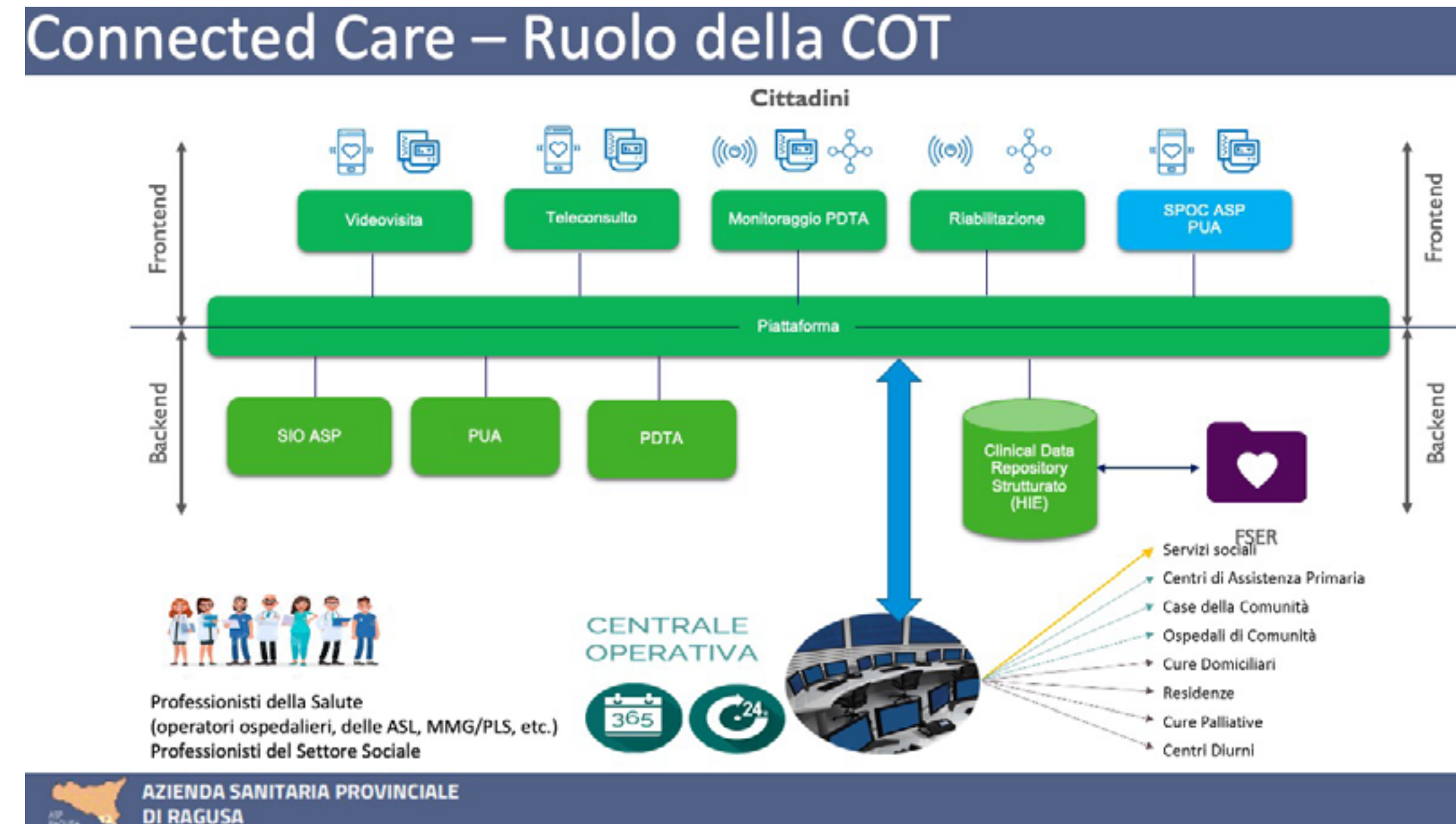
Asp di Ragusa, nell'ambito del percorso di trasformazione digitale avviato nel marzo 2020 e anche in virtù dell'emergenza sanitaria COVID ha espresso la necessità di definire nuove modalità di accesso, assistenza e cura del proprio bacino di utenti, attraverso il paradigma della Connected Care, intesa come «ecosistema» per la salute disegnato attorno al cittadino/paziente che adeguatamente formato e ingaggiato può fruire di servizi e informazioni attraverso piattaforme e strumenti digitali, anche di Telemedicina, sicure ed interoperabili e che favoriscano la collaborazione sulle stesse informazioni di tutti gli attori dell'ecosistema: dalla prevenzione alla cura alla riabilitazione.

Connected Care – Interoperabilità dei sistemi informativi

Tutte le applicazioni comunicheranno internamente ed esternamente esclusivamente attraverso l'Enterprise Service Bus (ESB). Le applicazioni centrali, verticali, dipartimentali e territoriali invieranno verso il Clinical Data Repository (CDR) centrale tutti i dati.



AZIENDA SANITARIA PROVINCIALE
DI RAGUSA



Funzioni COT – supporto ai professionisti



Monitoraggio dei servizi:

- Tempi di attivazione
- Tempi di gestione
- Modalità di chiusura servizi



Telecontrollo dei pazienti:

- Controllo parametri clinici
- Farmaco aderenza



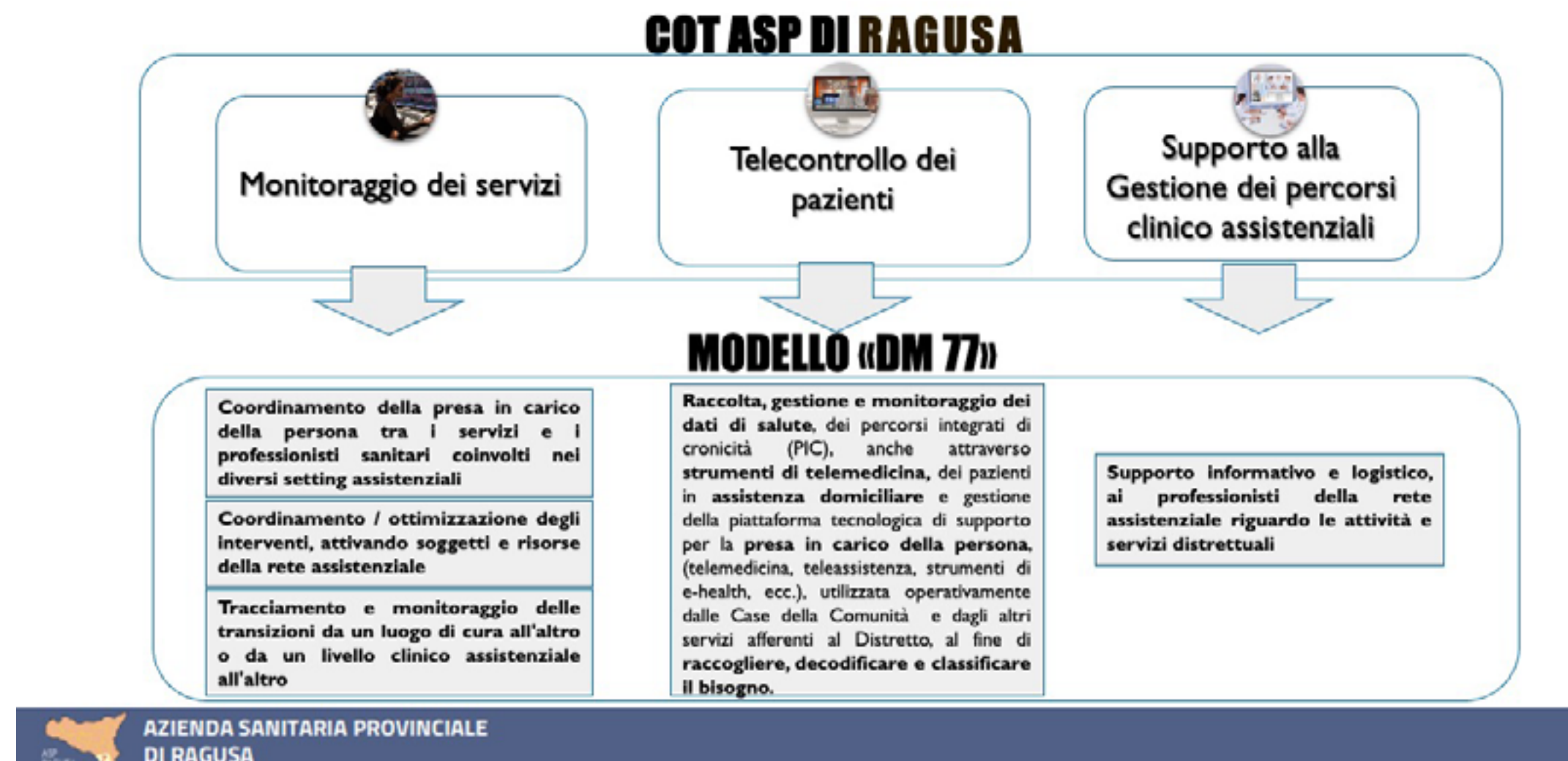
Supporto alla gestione dei percorsi clinico assistenziali:

- Setting assistenziali
- Supporto alle decisioni (DSS)



AZIENDA SANITARIA PROVINCIALE
DI RAGUSA

Funzioni COT: confronto tra funzioni COT Ragusa e DM 77



Funzioni COT: monitoraggio dei servizi - tempi di attivazione, tempi di gestione, modalità chiusura servizi



Outcome:

- Miglioramento della qualità di vita
- Efficienza organizzativa

ADI, RSA, Hospice

- Target: circa 7.000 residenti

Monitoraggio dei presidi e ausili in comodato d'uso 2.500

- Target: circa 2.500 presidi/ausili in riuso

Disabilità Gravissima

- Target: circa 600 residenti

Riabilitazione ex art. 26 L. 833/78

- Target: circa 2.000 residenti

Disabili con progetti individuali art. 14 L. 328/2000

- Target circa 1.000 residenti

Progetto Dopo di Noi L.112/2016

- Target: circa 600 residenti

Monitoraggio scadenza e rinnovo Piani Terapeutici

- Target: circa 14.000 residenti

Assistiti in Comunità Alloggio, CTA e alloggio assistito

- Target: circa 92 residenti



AZIENDA SANITARIA PROVINCIALE
DI RAGUSA

Funzioni COT: telecontrollo dei pazienti - parametri clinici e farmaco aderenza



Scoperto Cardiaco

- **Target:** pazienti con scopperto cardiaco con device
- **Outcome:** monitorare i parametri dei pazienti cronici con scopperto cardiaco



Gravidanza Fisiologica

- **Target:** donne in gravidanza non a rischio
- **Outcome:** monitorare lo stato di salute delle future mamme, in base al piano di cura personalizzato



Diabete

- **Target:** pazienti con diabete con device
- **Outcome:** monitorare i parametri dei pazienti cronici con diabete



BPCO


- **Target:** pazienti con BPCO con device
- **Outcome:** monitorare i parametri dei pazienti cronici con BPCO



AZIENDA SANITARIA PROVINCIALE
DI RAGUSA

Funzioni COT: supporto alla gestione dei percorsi clinico assistenziali - setting assistenziali e supporto alle decisioni



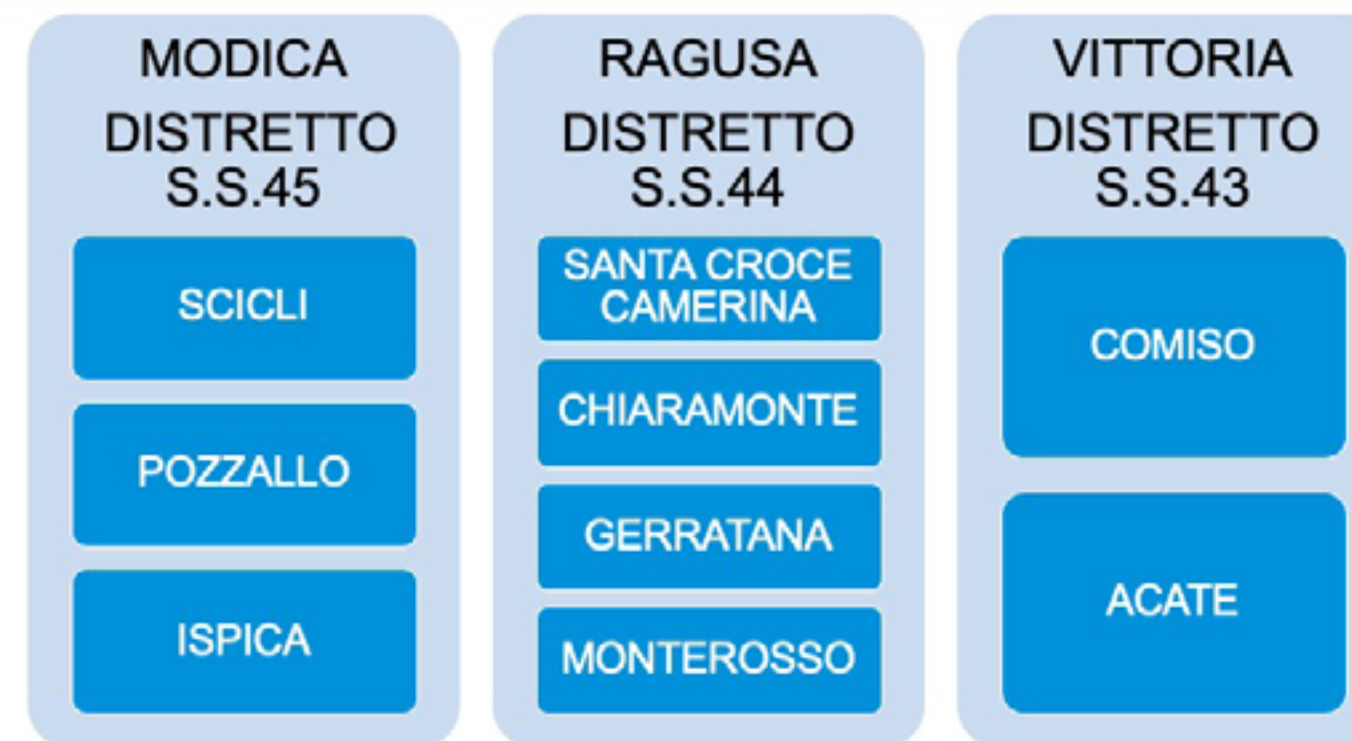
 **AZIENDA SANITARIA PROVINCIALE
DI RAGUSA**

LOGISTICA & RISORSE UMANE
LE 3 CENTRALI OPERATIVE DELL'ASP DI RAGUSA

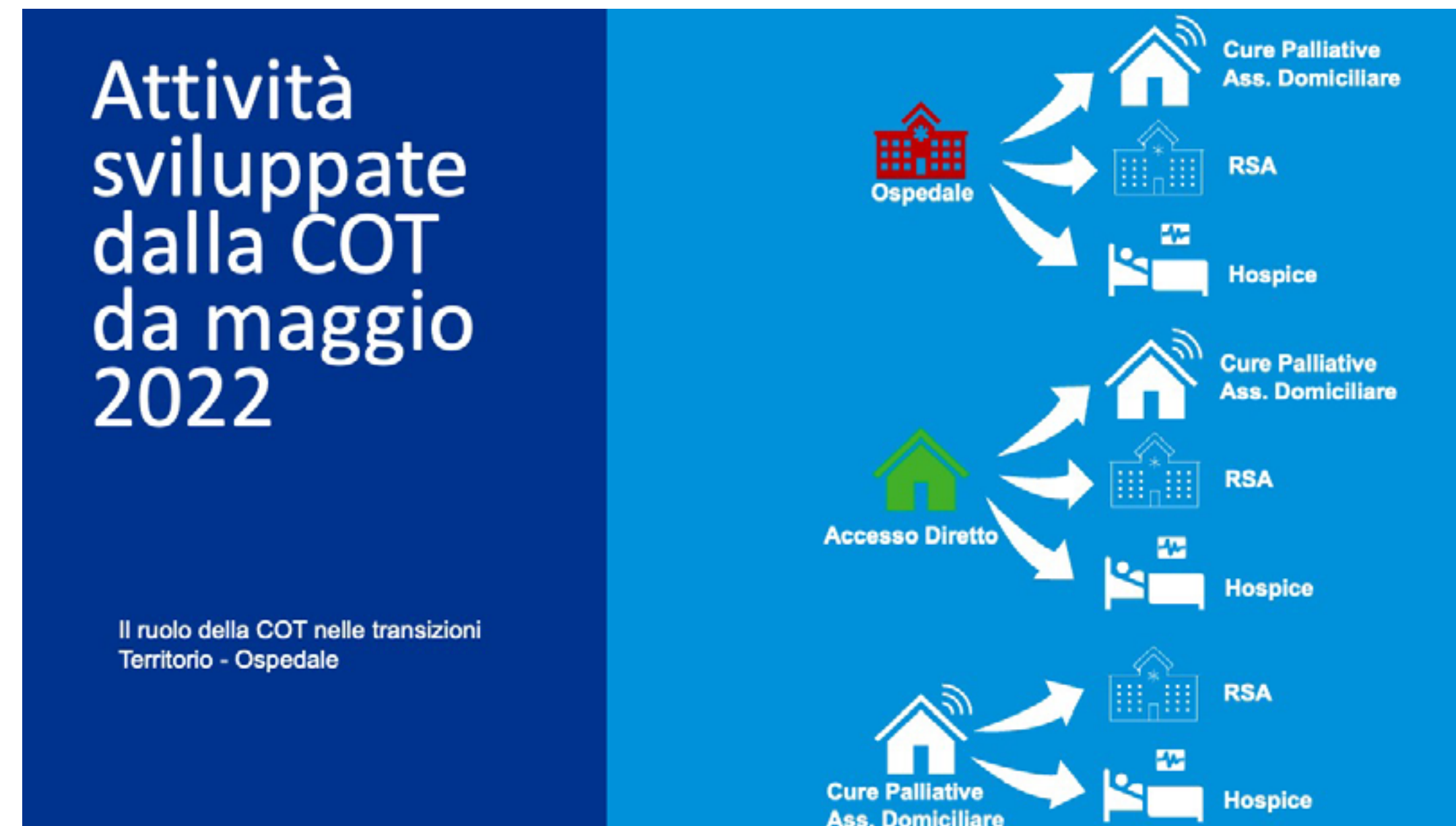


- Selezione interna per reclutamento personale infermieristico (bando interno)
- Selezione esterna per reclutamento di Assistenti Sociali

INTEGRAZIONE SOCIO SANITARIA



Sarà condivisa la piattaforma centralizzata che gestisce l'integrazione socio-sanitaria, accessibile in modalità web su protocollo sicuro. L'accordo prevedrà anche la sperimentazione e l'implementazione di una "Cartella Socio Sanitaria informatizzata", quale strumento operativo destinato al lavoro degli operatori di tutti i PUA.



Funzioni COT: monitoraggio dei servizi - tempi di attivazione, tempi di gestione, modalità chiusura servizi



ADI, RSA, Hospice
• Target: circa 7.000 residenti

Disabilità Gravissima
• Target: circa 600 residenti

Monitoraggio dei presidi e ausili in comodato d'uso 2.500
• Target: circa 2.500 presidi/ausili in riuso

Riabilitazione ex art. 26
• Target: circa 2.000 residenti

Disabili art. 14
• Target circa 1.000 residenti

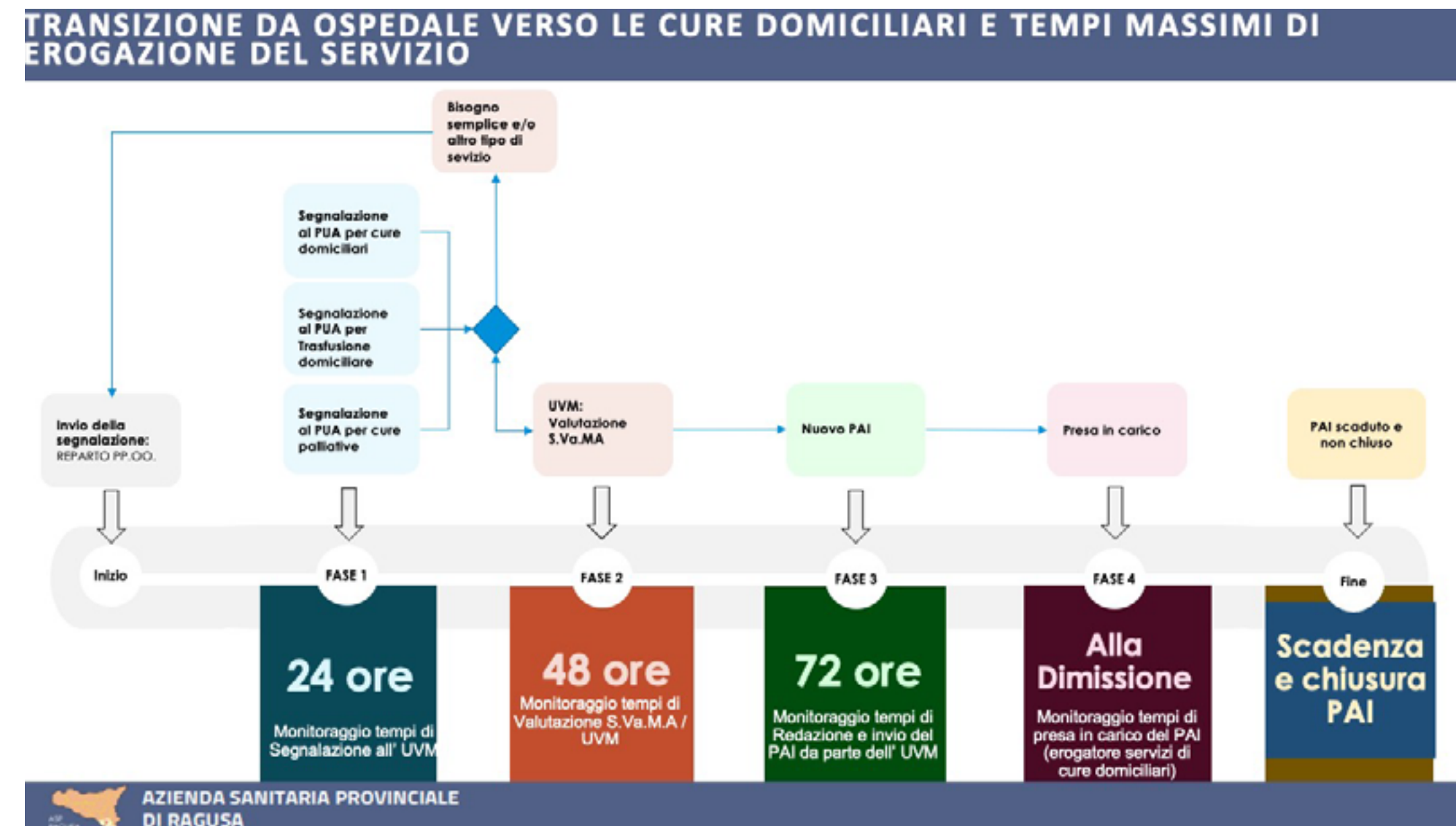
Progetto Dopo di Noi (legge 112/2016)
• Target: circa 600 residenti

Monitoraggio scadenza e rinnovo Piani Terapeutici
• Target: circa 14.000 residenti

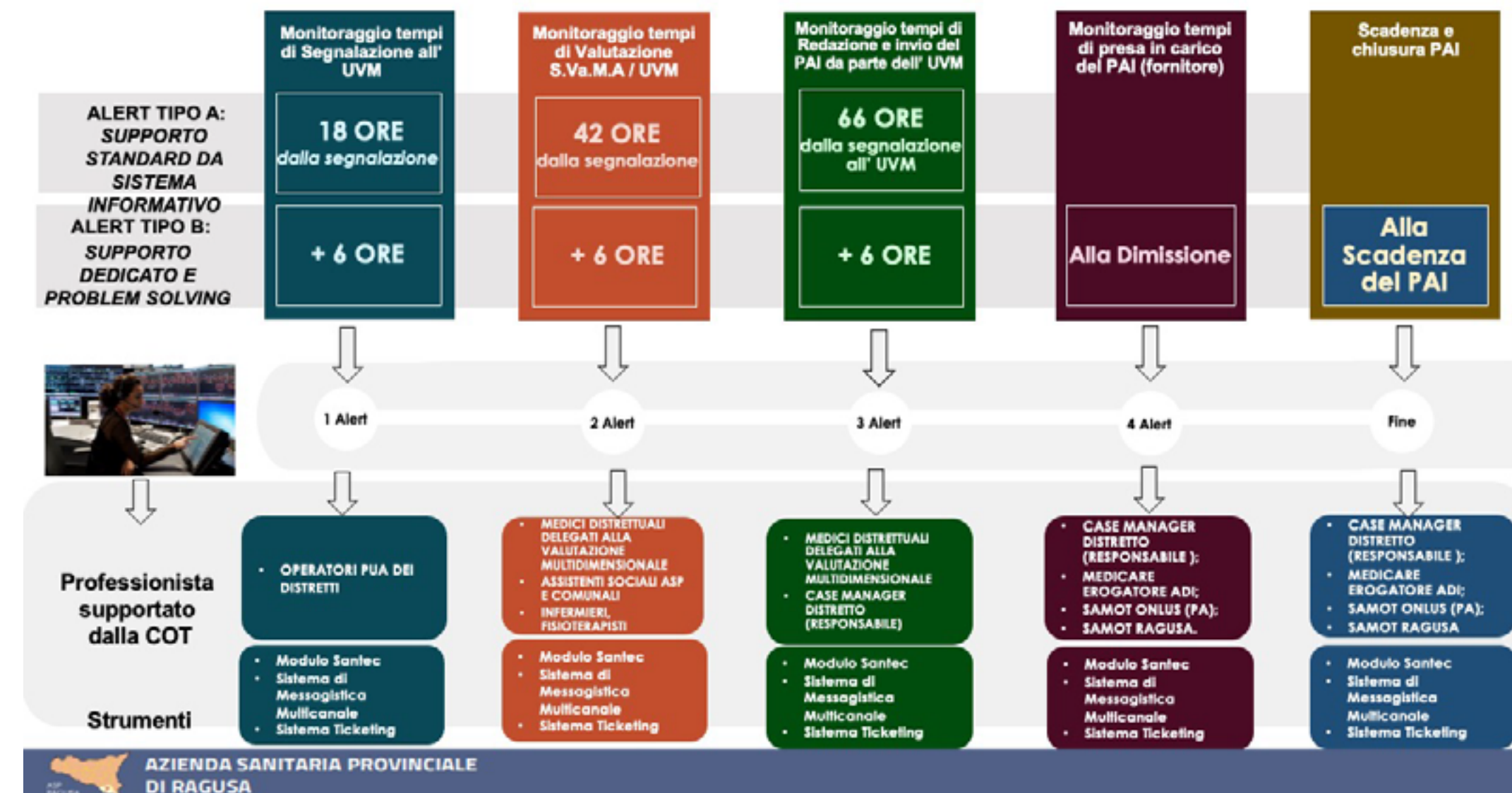
Assistiti in Comunità Alloggio, CTA e alloggio assistito
• Target: circa 92 residenti

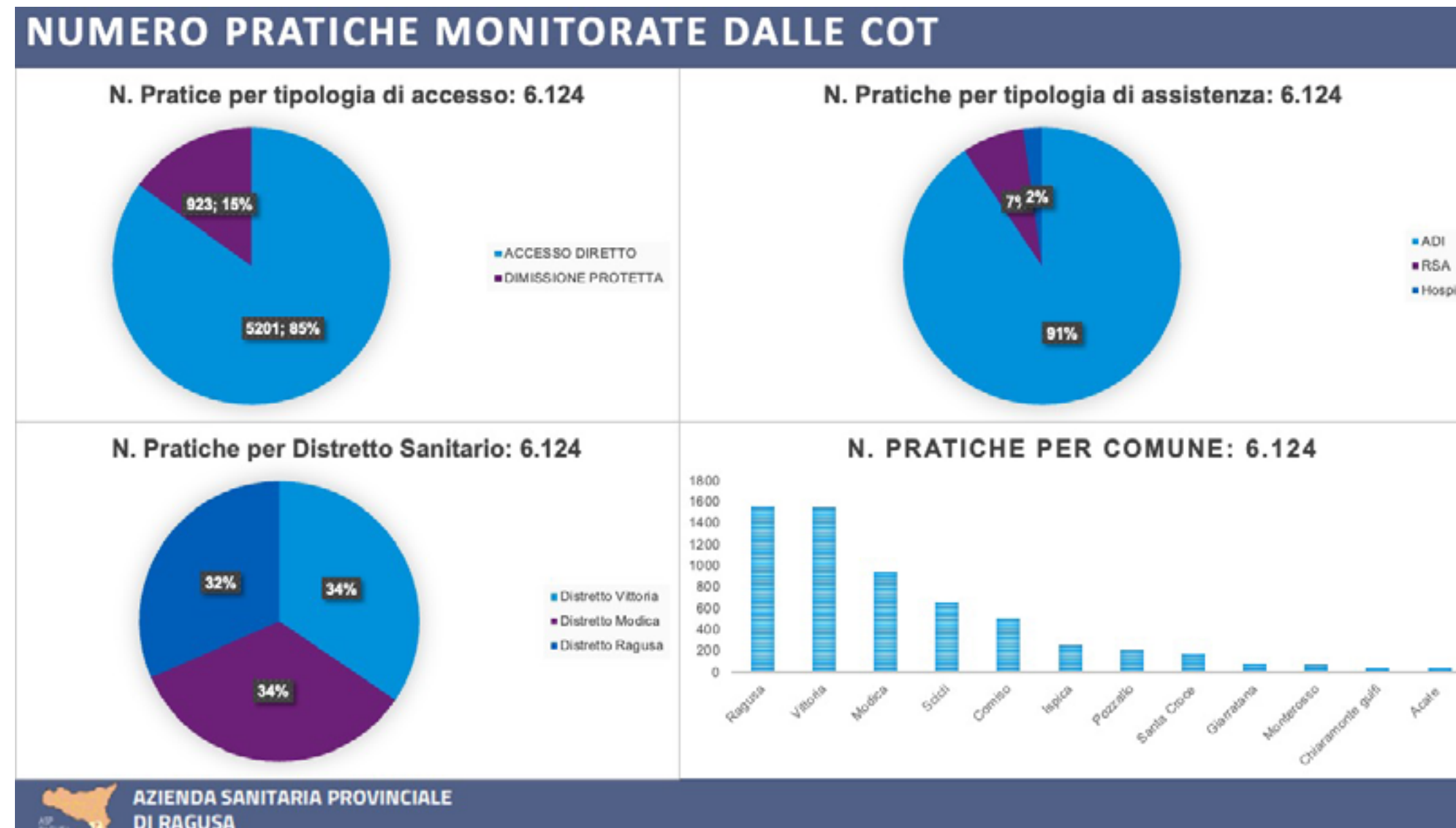
Outcome:

- Miglioramento della qualità di vita
- Efficienza organizzativa



TRANSIZIONE DA OSPEDALE VERSO LE CURE DOMICILIARI E TEMPI MASSIMI DI EROGAZIONE DEL SERVIZIO – IL SUPPORTO DELLA COT





INTERVENTI SVILUPPATE DALLE COT (ALERT E INCONTRI)

Tipologie di Alert gestite dalla COT	Numero	%
Scadenza / Rinnovo PAI	3.500	76
Richiesta non presa in carico dalle RSA	328	7
PAI non preso in carico dal fornitore	272	6
Segnalazione non presa in carico dall'UVM	138	3
Anomalia della Dimissione Protetta	127	3
Richiesta non presa in carico dall'Hospice	118	3
Ritardo nelle Compilazioni della Valutazione SVAMA	78	2
Ritardo invio PAI al fornitore	58	1
Errori nelle richieste di segnalazioni ai Distretti	13	0
Totale Alert	4.632	100

INTERVENTI RICHIESTI DAI DISTRETTI PER SERVIZIO	Numero	%
UVM	1.400	49
UVM-D	1.053	37
RSA	148	5
HOSPICE	105	4
OSPEDALE	140	5
COMUNI	10	0
TOTALE	2.856	100

Delitti in materia di violazione del diritto d'autore (Art. 25-novies, D.Lgs. n. 231/2001) [articolo aggiunto dalla L. n. 99/2009]

- Messa a disposizione del pubblico, in un sistema di reti telematiche, mediante connessioni di qualsiasi genere, di un'opera dell'ingegno protetta, o di parte di essa (art. 171, legge n.633/1941 comma 1 lett. a) bis)
- Reati di cui al punto precedente commessi su opere altrui non destinate alla pubblicazione qualora ne risulti offeso l'onore o la reputazione (art. 171, legge n.633/1941 comma 3)
- Abusiva duplicazione, per trarne profitto, di programmi per elaboratore; importazione, distribuzione, vendita o detenzione a scopo commerciale o imprenditoriale o concessione in locazione di programmi contenuti in supporti non contrassegnati dalla SIAE; predisposizione di mezzi per rimuovere o eludere i dispositivi di protezione di programmi per elaboratori (art. 171-bis legge n.633/1941 comma 1)
- Riproduzione, trasferimento su altro supporto, distribuzione, comunicazione, presentazione o dimostrazione in pubblico, del contenuto di una banca dati; estrazione o reimpiego della banca dati; distribuzione, vendita o concessione in locazione di banche di dati (art. 171-bis legge n.633/1941 comma 2)
- Abusiva duplicazione, riproduzione, trasmissione o diffusione in pubblico con qualsiasi procedimento, in tutto o in parte, di opere dell'ingegno destinate al circuito televisivo, cinematografico, della vendita o del noleggio di dischi, nastri o supporti analoghi o ogni altro supporto contenente fonogrammi o videogrammi di opere musicali, cinematografiche o audiovisive assimilate o sequenze di immagini in movimento; opere letterarie, drammatiche, scientifiche o didattiche, musicali o drammatico musicali, multimediali, anche se inserite in opere collettive o composite o banche dati; riproduzione, duplicazione, trasmissione o diffusione abusiva, vendita o commercio, cessione a qualsiasi titolo o importazione abusiva di oltre cinquanta copie o esemplari di opere tutelate dal diritto d'autore e da diritti connessi; immissione in un sistema di reti telematiche, mediante connessioni di qualsiasi genere, di un'opera dell'ingegno protetta dal diritto d'autore, o parte di essa (art. 171-ter legge n.633/1941)
- Mancata comunicazione alla SIAE dei dati di identificazione dei supporti non soggetti al contrassegno o falsa dichiarazione (art. 171-septies legge n.633/1941)
- Fraudolenta produzione, vendita, importazione, promozione, installazione, modifica, utilizzo per uso pubblico e privato di apparati o parti di apparati atti alla decodificazione di trasmissioni audiovisive ad accesso condizionato effettuate via etere, via satellite, via cavo, in forma sia analogica sia digitale (art. 171-octies legge n.633/1941).

[Torna all'inizio](#)