

20-22 SETTEMBRE 2023
BARI | VILLA ROMANAZZI CARDUCCI

7° Forum
Mediterraneo
2023 in Sanità®

**LE CENTRALI OPERATIVE TERRITORIALI – COT E COORDINAMENTO DEI
SERVIZI SOCIO SANITARI IN ARMONIA CON IL DM 77**

**La progettazione del sistema delle centrali operative
nell'esperienza della ASL di Bari”**



Luigi Rossi
Direttore Sanitario ASL BARI



Presidente CARD Toscana



Consiglio Nazionale CARD

@ForumRisk   www.forummediterraneosanita.it

20-22 SETTEMBRE 2023
BARI | VILLA ROMANAZZI CARDUCCI

7° Forum
Mediterraneo
2023 in Sanità®

- **Progettazione strutturale**

- **Progettazione funzionale**



20-22 SETTEMBRE 2023
BARI | VILLA ROMANAZZI CARDUCCI

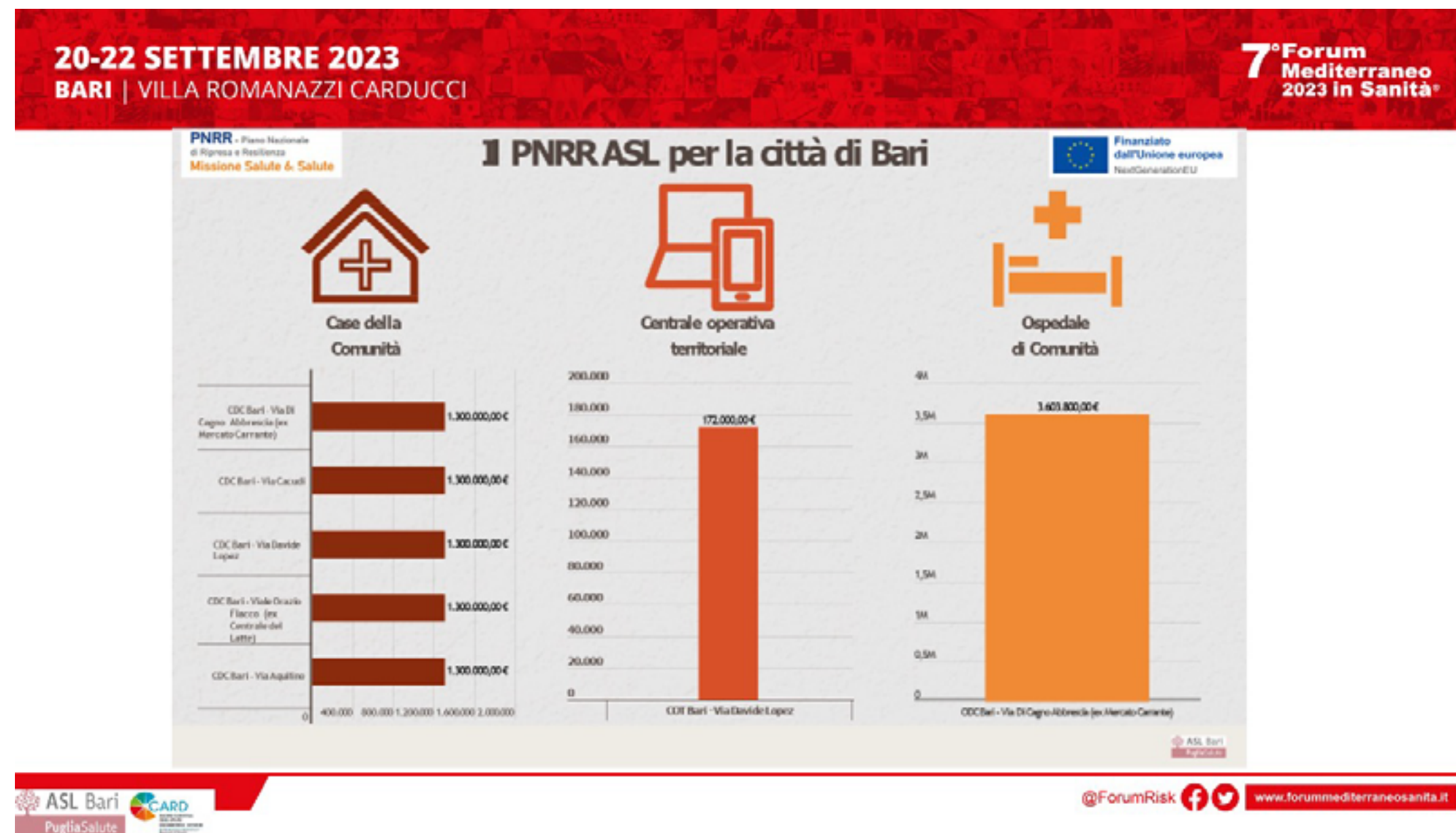
7° Forum
Mediterraneo
2023 in Sanità®

Case della Comunità e presa in carico della persona (CdC)
N. 36 Case della Comunità

Implementazione delle Centrali operative territoriali (COT)
N. 12 Centrali operative territoriali

Rafforzamento dell'assistenza sanitaria intermedia e delle sue strutture (OdC)
N. 9 Ospedali di Comunità (+ N. 4 con altre Fonti di Finanziamento)







20-22 SETTEMBRE 2023
BARI | VILLA ROMANAZZI CARDUCCI

7° Forum
Mediterraneo
2023 in Sanità®



REGIONE PUGLIA

Deliberazione della Giunta Regionale

N. **625** del 08/05/2023 del Registro delle Deliberazioni

Codice CIFRA: SIS/DEL/2023/00002

OGGETTO: PNRR Missione 6 Salute. M6C1.1.2.2 "Implementazione delle Centrali Operative Territoriali (COT)" . Approvazione Linee GUIDA REGIONALI PER L'IMPLEMENTAZIONE DI UNA PIATTAFORMA PER LA GESTIONE DELLA CENTRALE OPERATIVA TERRITORIALE (COT).



Deliberazione del Commissario Straordinario

N. **203**

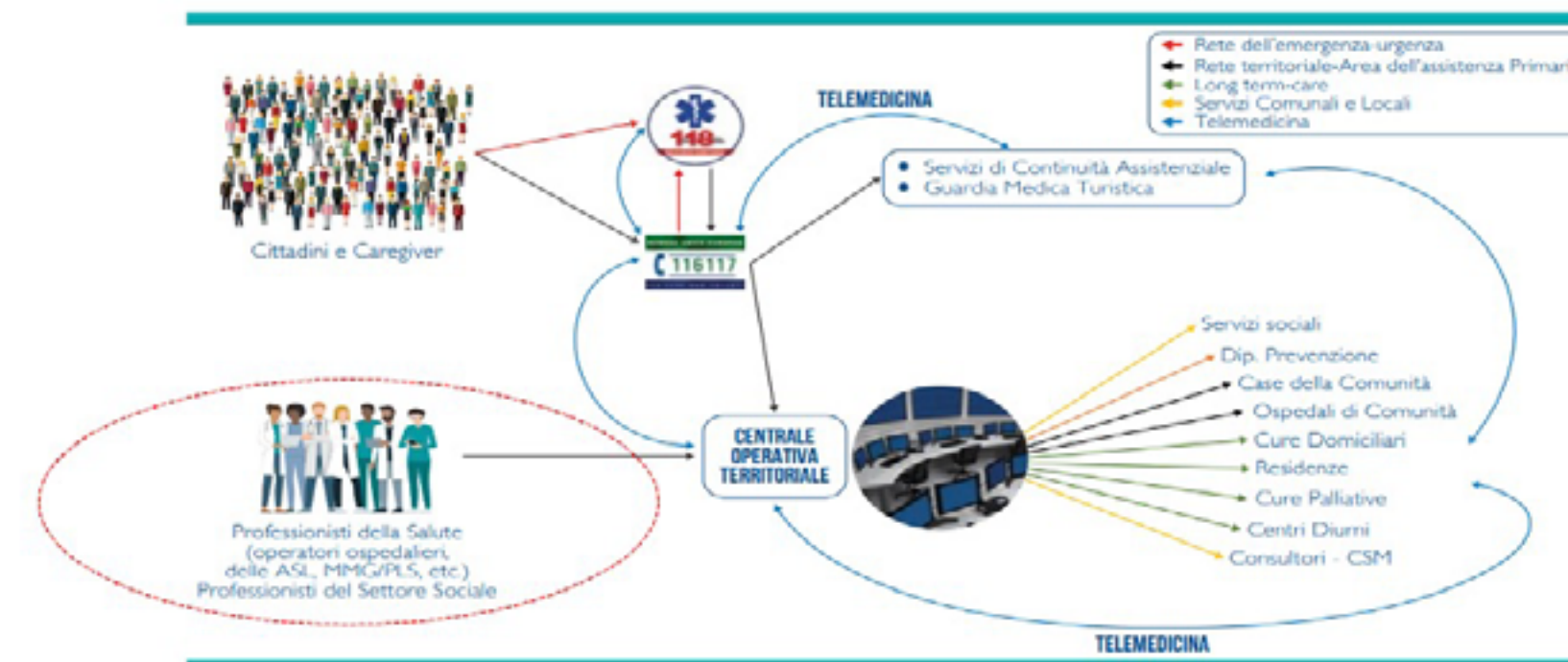
OGGETTO: PNRR Missione 6 Salute. M6C1.1.2.2 "Implementazione delle Centrali Operative Territoriali (COT)". Presa d'atto della DGR Puglia n. 625 dell'08/05/2023 (D.D.G. ARaSS Puglia n. 114 del 19/05/2023) Approvazione documentazione Appalto Specifico - CIG 97508922A2

L'anno 2023 il giorno 12 del mese di Settembre, in Bari, nella sede della Agenzia Regionale strategica per la Salute e il Sociale.

20-22 SETTEMBRE 2023
BARI | VILLA ROMANAZZI CARDUCCI

7° Forum
Mediterraneo
2023 in Sanità®

La Centrale Operativa Territoriale è un modello organizzativo innovativo che svolge una funzione di coordinamento della presa in carico della persona e raccordo tra servizi e professionisti coinvolti nei diversi setting assistenziali: attività territoriali, sanitarie e sociosanitarie, ospedaliere e dialogo con la rete dell'emergenza-urgenza.



Fonte: Agenas - <https://www.agenas.gov.it/>, quaderno Monitor di Agenas «Le Centrali Operative»; 5. Del modificata

20-22 SETTEMBRE 2023
BARI | VILLA ROMANAZZI CARDUCCI



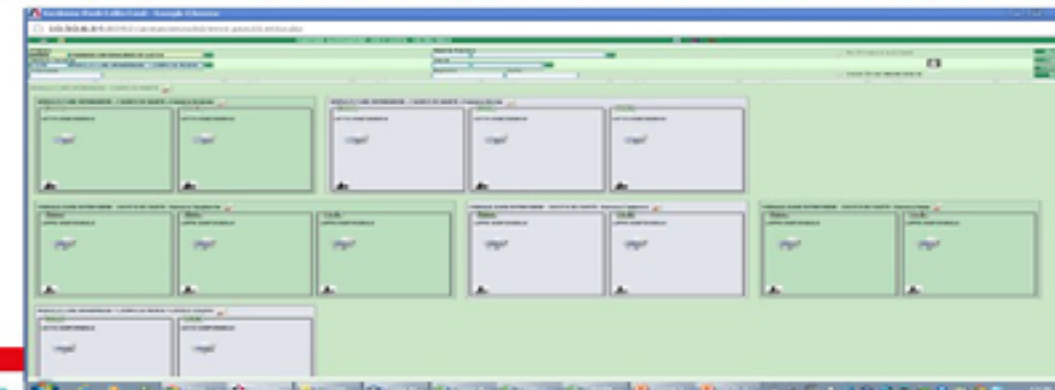
7° Forum
Mediterraneo
2023 in Sanità®

La COT è uno strumento di governo del Distretto

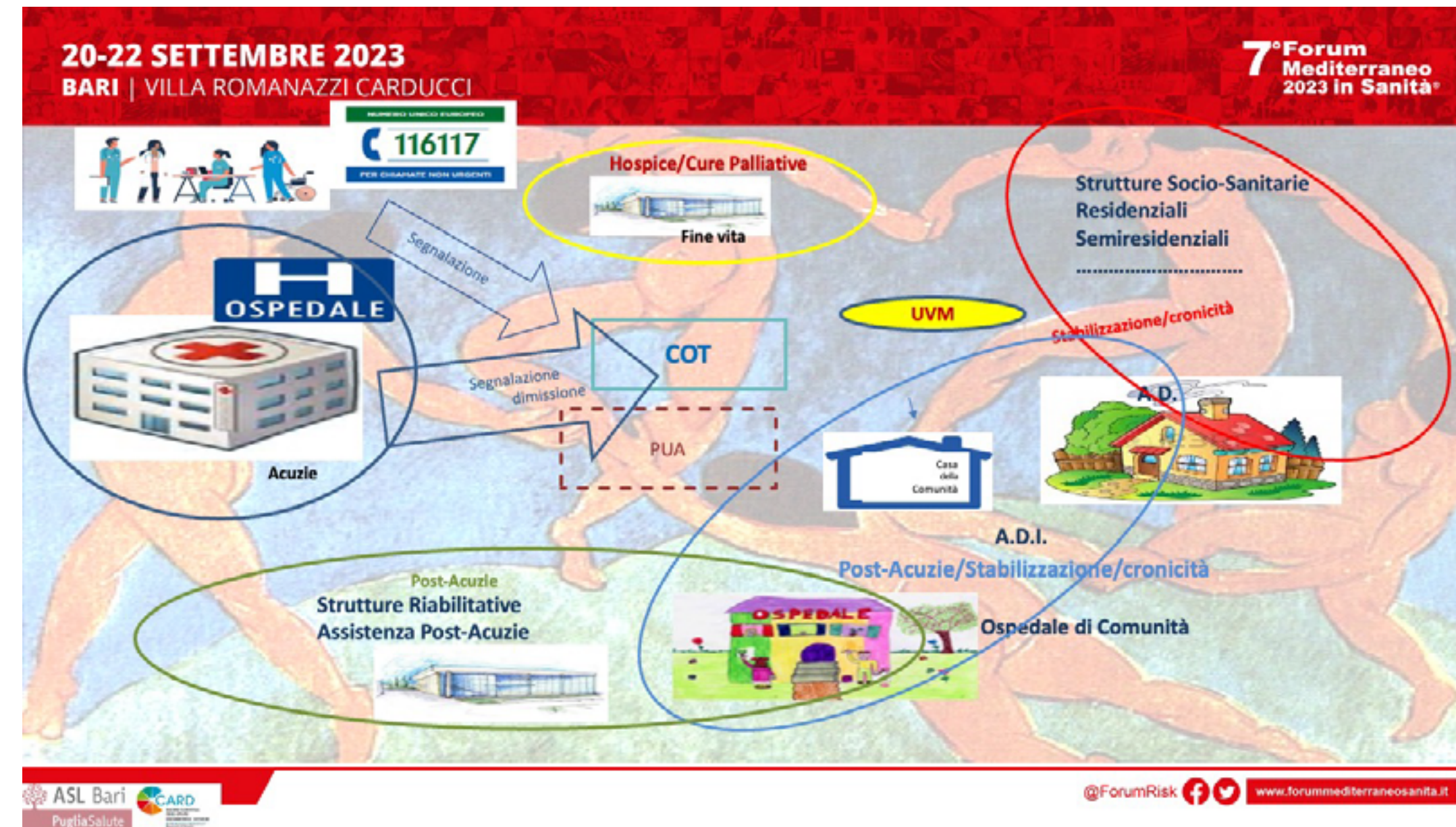
E' l'interfaccia con le CdC, gli ospedali, la rete di emergenza-urgenza e la rete dei servizi territoriali sanitari e sociosanitari (domicilio, cure intermedie, hospice e rete delle cure palliative, RSA, salute mentale....).

Collega la rete dei professionisti dell'assistenza territoriale (MMG, IFeC, servizi sociali ...), dalla quale dovrebbero poter ricevere le segnalazioni in tempo reale, corredate da tutte le informazioni necessarie alla presa in carico e alla quale trasmettere eventuali richieste.

Condivide le disponibilità delle strutture dell'assistenza territoriale (Cure Intermedie, RSA, Hospice ecc.), in modo tale da garantire l'ottimizzazione del flusso di dimissione e massimizzare il turnover sui posti letto. La piattaforma deve poter rendere visibili le proprie disponibilità, effettuare l'accettazione del paziente, e facilitare il processo di dimissione al domicilio.



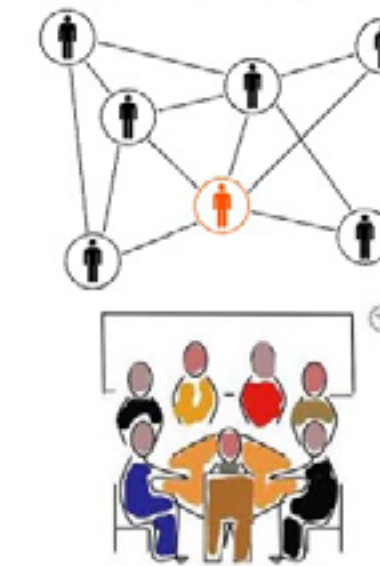
**La COT non è una
CENTRALE TELEFONICA**



20-22 SETTEMBRE 2023
BARI | VILLA ROMANAZZI CARDUCCI

7° Forum
Mediterraneo
2023 in Sanità®

- ✓ *Ottimizza gli interventi, attivando soggetti e risorse della rete assistenziale e coordina la presa in carico della persona nella transizione tra i diversi setting (ad es. ammissione/dimissione nelle strutture ospedaliere, ammissione/dimissione trattamento temporaneo e/o definitivo residenziale, ammissione/dimissione presso le strutture di ricovero intermedie o dimissione domiciliare).*
- ✓ *Traccia e monitora le transizioni da un luogo di cura all'altro o da un livello clinico assistenziale all'altro.*
- ✓ *Fornisce supporto informativo e logistico continuo ai professionisti della rete intra-CdC (MMG, PLS, MCA, IFeC ecc.), inter-CdC, territoriale e territoriale-integrata riguardo le attività e servizi distrettuali.*
- ✓ *Sviluppa in maniera strutturata la presa in carico dei pazienti cronici a domicilio, monitorandoli tramite il telemonitoraggio e la televisita, adottando strumenti di e-health.*
- ✓ *Implementa gli interventi di medicina di iniziativa e personalizzazione delle cure, nonché dispone di una base informativa utile a implementare la medicina predittiva e la misurazione degli outcome di salute raggiunti.*





20-22 SETTEMBRE 2023
BARI | VILLA ROMANAZZI CARDUCCI



- ❑ **Criteria di valutazione uniformi e condivisi**
- ❑ **Multidimensionalità (clinica, infermieristica, sociale e funzionale)**
- ❑ **Integrazione professionale per definire i percorsi di continuità delle cure**
- ❑ **Standardizzazione e personalizzazione (algoritmo)**



- 1 Scheda clinica**
- 2 Scheda infermieristica**
- 3 Scheda sociale**
- 4 Scheda funzionale**

20-22 SETTEMBRE 2023
BARI | VILLA ROMANAZZI CARDUCCI

QUALCHE ESEMPIO

7° Forum Mediterraneo 2023 in Sanità®

REGIONE DEL VENETO

REGIONE TOSCANA

ESTRATTO DAL VERBALE DELLA SEDUTA DEL 12.07.2016 (punto n° 20)

Delibera N° 679 del 12-07-2016

Proposte STEFANIA SACCARDI DIREZIONE DIRITTI DI CITTADINANZA E COESIONE SOCIALE

Publicista/Pubblicazione: Atto soggetto a pubblicazione integrale (PUBBLICITÀ)
 Dirigente Responsabile: Lorenza ROTTI
 Esponente: MARCO TAGLIAFERRI
 Dipartimento: Agenzia di Coordinata Ospedale-Territorio: indicata per la costituzione delle Zone/Cluster. Individuazione delle azioni di sviluppo e rafforzamento dei processi di lavoro dei percorsi di continuità assistenziale tra ospedale e territorio.

COT in Veneto dal 2013
(A)COT in Toscana dal 2016
COT in Umbria dal 2019 (Perugia)

Regione Umbria

LE FUNZIONI DELLA COT

- Analisi e accoglienza del bisogno della persona con DP
- Facilitazione per l'accesso del dimesso in condizioni di fragilità ai vari percorsi della rete dei servizi territoriali;
- Tutela la presa in carico della complessità per l'assistenza territoriale (ADI, RSA, RP, ospedale di base)
- Coordina e monitora la transizione tra un luogo di cura all'altro o da un livello clinico-assistenziale all'altro

GLI OPERATORI DELLA COT

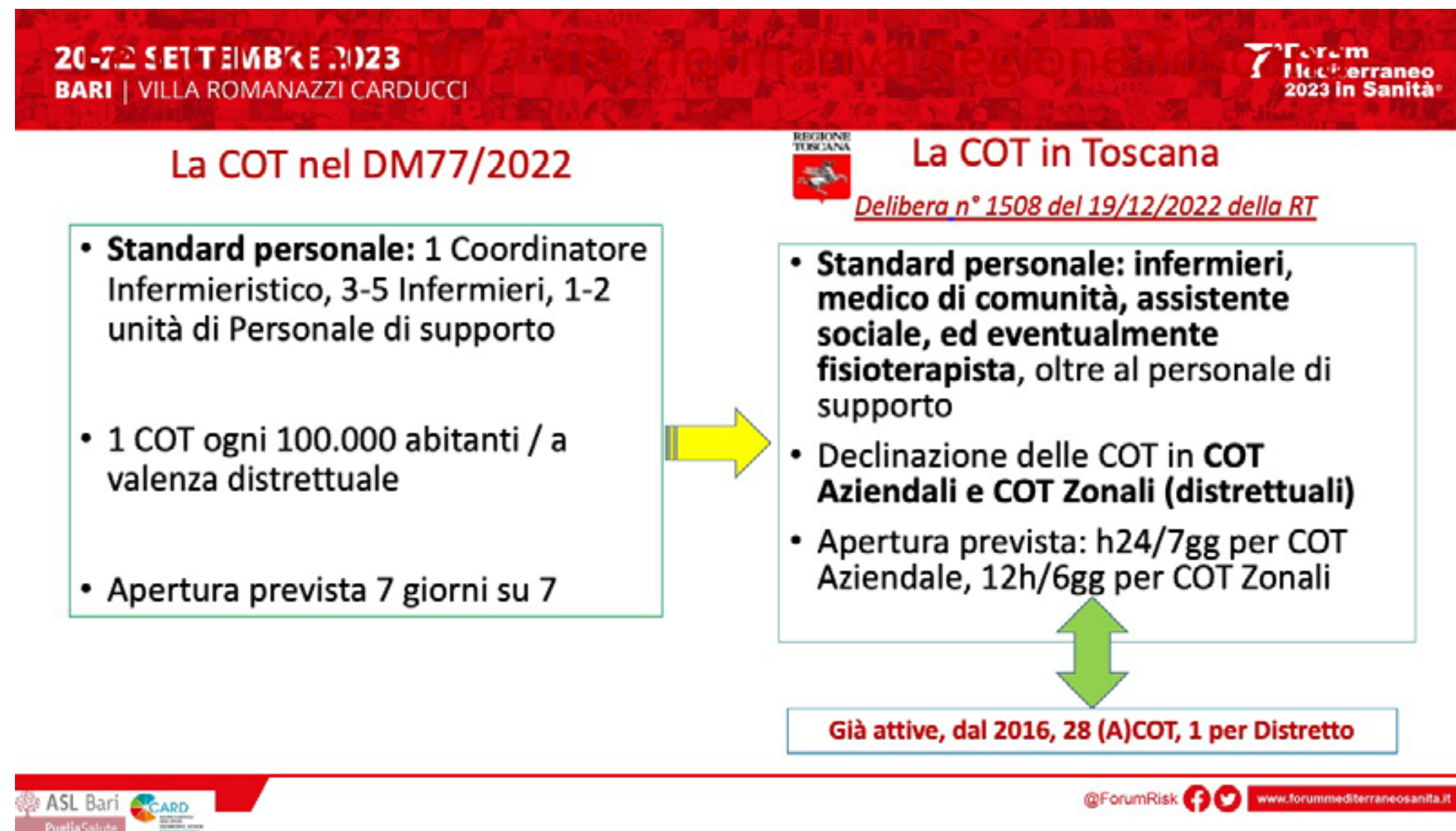
Responsabile P.O. integrazione H-T | Assistente sociale
 infermiere | fisioterapista

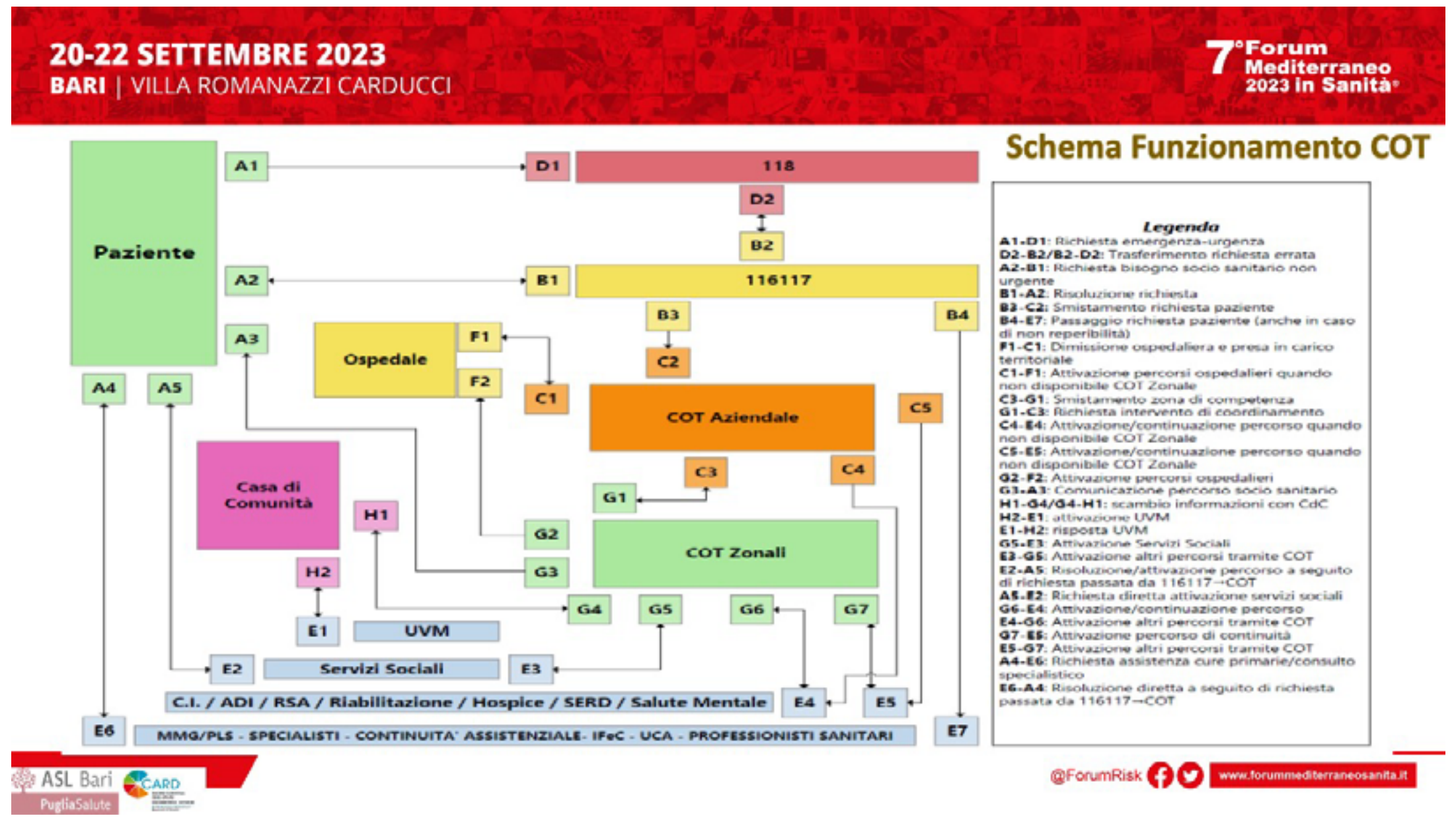
EQUIPE TERRITORIALE D.P. con Geriatra

In INTEGRAZIONE con il MMG

ASL Bari PugliaSalute CARD

@ForumRisk www.forummediterraneosanita.it





20-22 SETTEMBRE 2023
BARI | VILLA ROMANAZZI CARDUCCI

7° Forum
Mediterraneo
2023 in Sanità®



***C'è solo un modo per
evitare le critiche:
non fare nulla, non
dire nulla e non
essere niente.***

Aristotele

Delitti in materia di violazione del diritto d'autore (Art. 25-novies, D.Lgs. n. 231/2001) [articolo aggiunto dalla L. n. 99/2009]

- Messa a disposizione del pubblico, in un sistema di reti telematiche, mediante connessioni di qualsiasi genere, di un'opera dell'ingegno protetta, o di parte di essa (art. 171, legge n.633/1941 comma 1 lett. a) bis)
- Reati di cui al punto precedente commessi su opere altrui non destinate alla pubblicazione qualora ne risulti offeso l'onore o la reputazione (art. 171, legge n.633/1941 comma 3)
- Abusiva duplicazione, per trarne profitto, di programmi per elaboratore; importazione, distribuzione, vendita o detenzione a scopo commerciale o imprenditoriale o concessione in locazione di programmi contenuti in supporti non contrassegnati dalla SIAE; predisposizione di mezzi per rimuovere o eludere i dispositivi di protezione di programmi per elaboratori (art. 171-bis legge n.633/1941 comma 1)
- Riproduzione, trasferimento su altro supporto, distribuzione, comunicazione, presentazione o dimostrazione in pubblico, del contenuto di una banca dati; estrazione o reimpiego della banca dati; distribuzione, vendita o concessione in locazione di banche di dati (art. 171-bis legge n.633/1941 comma 2)
- Abusiva duplicazione, riproduzione, trasmissione o diffusione in pubblico con qualsiasi procedimento, in tutto o in parte, di opere dell'ingegno destinate al circuito televisivo, cinematografico, della vendita o del noleggio di dischi, nastri o supporti analoghi o ogni altro supporto contenente fonogrammi o videogrammi di opere musicali, cinematografiche o audiovisive assimilate o sequenze di immagini in movimento; opere letterarie, drammatiche, scientifiche o didattiche, musicali o drammatico musicali, multimediali, anche se inserite in opere collettive o composite o banche dati; riproduzione, duplicazione, trasmissione o diffusione abusiva, vendita o commercio, cessione a qualsiasi titolo o importazione abusiva di oltre cinquanta copie o esemplari di opere tutelate dal diritto d'autore e da diritti connessi; immissione in un sistema di reti telematiche, mediante connessioni di qualsiasi genere, di un'opera dell'ingegno protetta dal diritto d'autore, o parte di essa (art. 171-ter legge n.633/1941)
- Mancata comunicazione alla SIAE dei dati di identificazione dei supporti non soggetti al contrassegno o falsa dichiarazione (art. 171-septies legge n.633/1941)
- Fraudolenta produzione, vendita, importazione, promozione, installazione, modifica, utilizzo per uso pubblico e privato di apparati o parti di apparati atti alla decodificazione di trasmissioni audiovisive ad accesso condizionato effettuate via etere, via satellite, via cavo, in forma sia analogica sia digitale (art. 171-octies legge n.633/1941).

[Torna all'inizio](#)