

6° Forum
Mediterraneo
2022 in Sanità®

28 - 30 SETTEMBRE 2022 | BARI

Quali cambiamenti del Sistema Sanitario per la tutela
della salute
ed una medicina basata sul sesso-genere

Gianfranco Costanzo
Direttore Sanitario INMP
gianfranco.costanzo@inmp.it
whocc@inmp.it



Riferimenti normativi

- ▶ **31 gennaio 2018.** Pubblicata legge n.3 contenente, all'art.3 "Applicazione e diffusione della medicina di genere nel Servizio sanitario nazionale" → predisposizione **Piano per l'applicazione e la diffusione della Medicina di Genere** e **Piano formativo nazionale**, istituzione **Osservatorio dedicato**.

*«Il Piano è volto alla diffusione della medicina di genere mediante **divulgazione, formazione e indicazione di pratiche sanitarie che nella ricerca, nella prevenzione, nella diagnosi e nella cura** tengano conto delle differenze derivanti dal genere, al fine di garantire la **qualità e l'appropriatezza delle prestazioni erogate** dal SSN in modo omogeneo sul territorio nazionale.»*

*Nel rispetto dei principi di: a. **approccio interdisciplinare** tra le diverse aree mediche e le scienze umane b. **promozione e sostegno della ricerca** biomedica, farmacologica e psico-sociale; c. **promozione e sostegno dell'insegnamento** della medicina di genere, garantendo adeguati livelli di formazione e di aggiornamento del personale medico e sanitario; d. **promozione e sostegno dell'informazione pubblica** sulla salute e sulla gestione delle malattie, in un'ottica di differenza di genere.*

- ▶ **13 giugno 2019.** Approvazione formale del **Piano** con decreto attuativo.

Genere

- ▶ “Gender refers to the **characteristics of women, men, girls and boys that are socially constructed**. This includes norms, behaviors and roles associated with being a woman, man, girl or boy, as well as relationships with each other [...]
- ▶ Gender produces inequalities that **intersect with other social and economic inequalities** [...]
- ▶ Gender **interacts with but is different from sex**, which refers to the different biological and physiological characteristics of females, males and intersex persons [...]
- ▶ Gender influences **people’s experience of and access to healthcare”**.

[World Health Organization](#)

- ▶ «Ogni volta che nel testo sarà citata la parola “genere” andrà intesa più estesamente come l’insieme delle differenze biologiche (sesso), socio-economiche e culturali (genere)»

[Ministero della Salute. Piano per l’applicazione e la diffusione della Medicina di Genere. 2019](#)

Come attuare la medicina di genere?

- ▶ **Ricerca** (che **supporti** le politiche e **informi** i manager della sanità). Dunque produzione di evidenze **sia** sulle disuguaglianze di salute correlate al genere **sull'impatto - in termini di EST** - degli interventi messi in campo.
- ▶ Percorsi di **prevenzione, diagnosi e cura** orientati al **genere** (*nell'accezione già specificata*)

Attraverso:

- ▶ Intercettazione ed emersione dei bisogni e loro decodifica (**medicina di prossimità, ...etc**)
- ▶ Identificazione e abbattimento delle barriere di accesso ai servizi sanitari
- ▶ Attuazione dell'integrazione socio-sanitaria

APPROCCIO OLISTICO INCENTRATO SULLA PERSONA (*e non sul paziente*)

Integrazione socio-sanitaria

- ▶ **D.Lgs 502/92 e s.m.i. (art. 3 septies, comma 2, lettere a) e b); art. 3 septies, comma 4)**
- ▶ **Legge 8 novembre 2000, n. 328: Legge quadro per la realizzazione del sistema integrato di interventi e servizi sociali;**
- ▶ **DPCM 14 febbraio 2001: Atto di indirizzo e coordinamento in materia di prestazioni socio-sanitarie;**
- ▶ **DPCM 29 novembre 2001: Definizione dei livelli essenziali di assistenza e successive modifiche**

- ▶ **Si persegue attraverso l'integrazione istituzionale, gestionale e professionale**

Contributo dell'Istituto Nazionale Salute, Migrazioni e Povertà - INMP

- ▶ Assistenza sanitaria e socio-sanitaria
 - ▶ **Sviluppo, implementazione, valutazione e trasferimento** di modelli di prevenzione e presa in carico **orientati al genere** (*efficaci, sostenibili e trasferibili*)
- ▶ Ricerca
- ▶ Formazione



Assistenza sanitaria e socio-sanitaria

Team multidisciplinari e multiprofessionali

- Percorsi per donne straniere contro la violenza
- Sportello socio-sanitario per la salute della donna (*screening opportunistico del cancro dell'utero per le donne straniere*)
- Determinazione dell'età dei minori stranieri non accompagnati
- Percorsi socio-assistenziali per la popolazione anziana (*pazienti cronici polimorbosi e APA odontognatologici*)
- Azioni di promozione della salute per persone RSC



quotidianosanità.it Regioni e Asl

A Roma l'INMP apre il servizio interdisciplinare dedicato alla cura e all'assistenza delle donne più fragili 2021



2022

Implementazione di modelli di prevenzione e presa in carico

Servizio «Salute e tutela della donna»
→ équipe multi-disciplinare e multi-professionale per la presa in carico dei bisogni di salute delle **donne** (anche vittime di abusi sessuali e di tratta)

Progetto di **formazione integrata** per la promozione della salute delle popolazioni migranti, la prevenzione e il contrasto alle **mutilazioni genitali femminili**

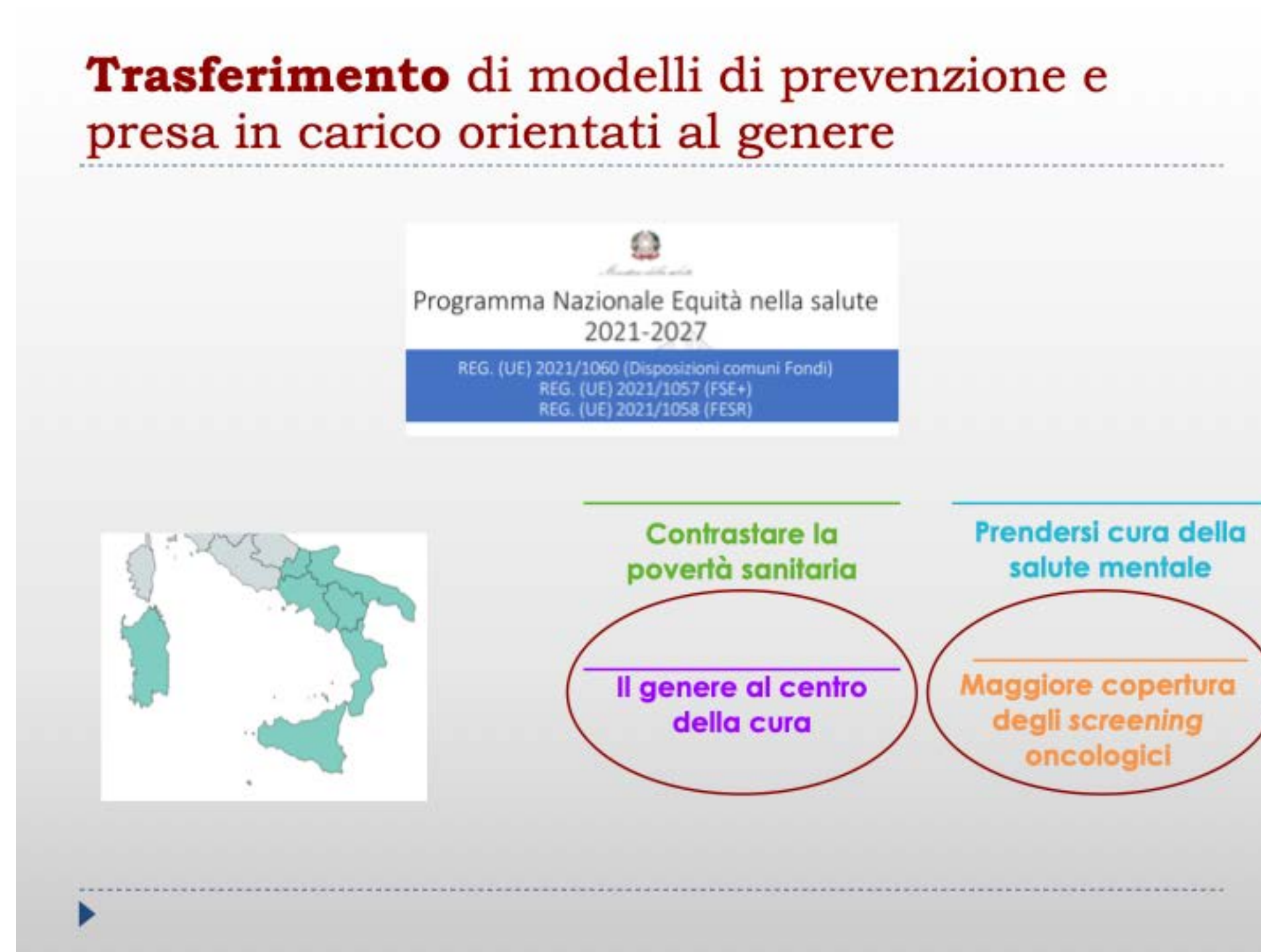
Studio clinico e socio-assistenziale dei dispositivi medici nella lotta all'HIV e alle MST nelle fasce deboli della popolazione → favorire l'accesso al test HIV, ridurre la barriera linguistico-culturale, migliorare il grado di conoscenza sui metodi di contrasto alla diffusione di HIV/IST, in particolare per quanto riguarda le **donne migranti**, e identificare *best practice* per la prevenzione delle infezioni sessualmente trasmesse

Valutazione clinica e socio-assistenziale dei dispositivi medici in **ginecologia** rivolta ai soggetti fragili della popolazione -> **donne in età fertile** con particolare riguardo alle pazienti con anamnesi positiva per Interruzione Volontaria di Gravidanza (IVG), **basso status socio-economico** e appartenenti ai **gruppi di popolazione più a rischio di IVG**.



Progetto di prevenzione
**contro la violenza su
donne e minori**

Trasferimento di modelli di prevenzione e presa in carico orientati al genere



Ricerca

Osservatorio Epidemiologico Nazionale per
l'Equità nella Salute (OENES)



Valorizzazione e condivisione di modelli di prevenzione e presa in carico



<https://respes.inmp.it/>

Formazione



Delitti in materia di violazione del diritto d'autore (Art. 25-novies, D.Lgs. n. 231/2001) [articolo aggiunto dalla L. n. 99/2009]

- Messa a disposizione del pubblico, in un sistema di reti telematiche, mediante connessioni di qualsiasi genere, di un'opera dell'ingegno protetta, o di parte di essa (art. 171, legge n.633/1941 comma 1 lett. a) bis)
- Reati di cui al punto precedente commessi su opere altrui non destinate alla pubblicazione qualora ne risulti offeso l'onore o la reputazione (art. 171, legge n.633/1941 comma 3)
- Abusiva duplicazione, per trarne profitto, di programmi per elaboratore; importazione, distribuzione, vendita o detenzione a scopo commerciale o imprenditoriale o concessione in locazione di programmi contenuti in supporti non contrassegnati dalla SIAE; predisposizione di mezzi per rimuovere o eludere i dispositivi di protezione di programmi per elaboratori (art. 171-bis legge n.633/1941 comma 1)
- Riproduzione, trasferimento su altro supporto, distribuzione, comunicazione, presentazione o dimostrazione in pubblico, del contenuto di una banca dati; estrazione o reimpiego della banca dati; distribuzione, vendita o concessione in locazione di banche di dati (art. 171-bis legge n.633/1941 comma 2)
- Abusiva duplicazione, riproduzione, trasmissione o diffusione in pubblico con qualsiasi procedimento, in tutto o in parte, di opere dell'ingegno destinate al circuito televisivo, cinematografico, della vendita o del noleggio di dischi, nastri o supporti analoghi o ogni altro supporto contenente fonogrammi o videogrammi di opere musicali, cinematografiche o audiovisive assimilate o sequenze di immagini in movimento; opere letterarie, drammatiche, scientifiche o didattiche, musicali o drammatico musicali, multimediali, anche se inserite in opere collettive o composite o banche dati; riproduzione, duplicazione, trasmissione o diffusione abusiva, vendita o commercio, cessione a qualsiasi titolo o importazione abusiva di oltre cinquanta copie o esemplari di opere tutelate dal diritto d'autore e da diritti connessi; immissione in un sistema di reti telematiche, mediante connessioni di qualsiasi genere, di un'opera dell'ingegno protetta dal diritto d'autore, o parte di essa (art. 171-ter legge n.633/1941)
- Mancata comunicazione alla SIAE dei dati di identificazione dei supporti non soggetti al contrassegno o falsa dichiarazione (art. 171-septies legge n.633/1941)
- Fraudolenta produzione, vendita, importazione, promozione, installazione, modifica, utilizzo per uso pubblico e privato di apparati o parti di apparati atti alla decodificazione di trasmissioni audiovisive ad accesso condizionato effettuate via etere, via satellite, via cavo, in forma sia analogica sia digitale (art. 171-octies legge n.633/1941).

[Torna all'inizio](#)